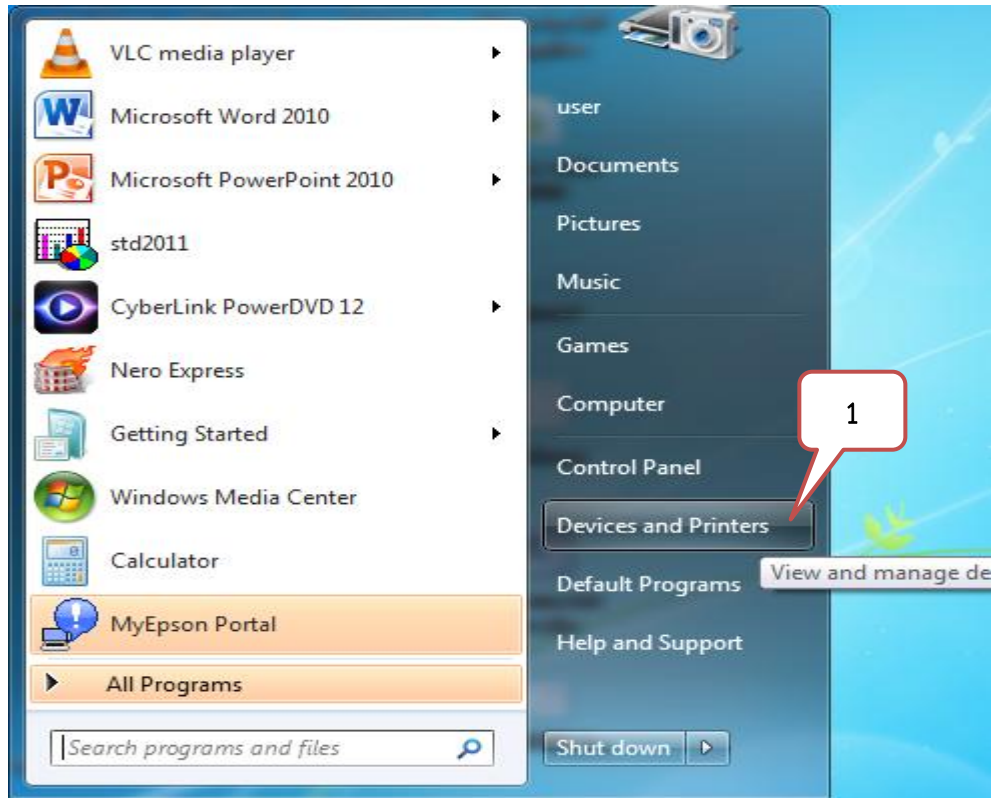


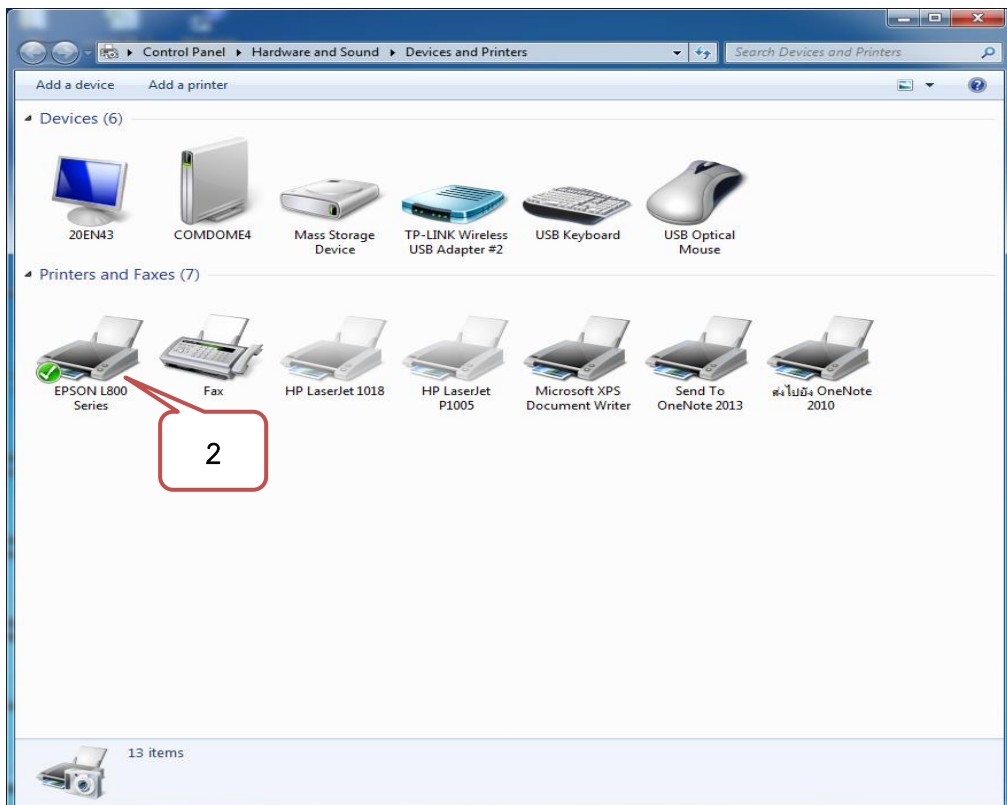


2. คลิกที่ปุ่ม Start >> เลือกเมนู Devices and Printers ตามหมายเลข 1 ดังรูปที่ 2



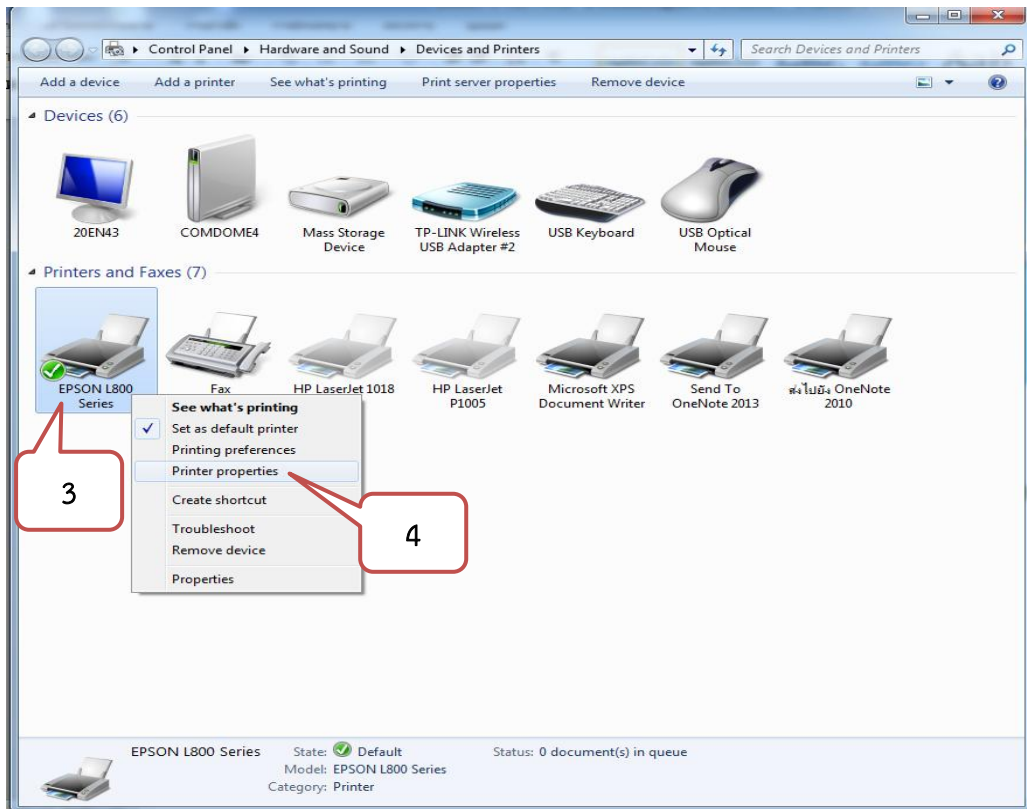
รูปที่ 2 เริ่มต้นการแชร์เครื่องพิมพ์

3. จะปรากฏหน้าต่าง Device and Printers ซึ่งจะมีรายชื่อ Printers ที่ติดตั้งไว้ ในที่นี้จะแชร์เครื่องพิมพ์ตามหมายเลข 2 “EPSON L800 Series” ดังรูปที่ 3



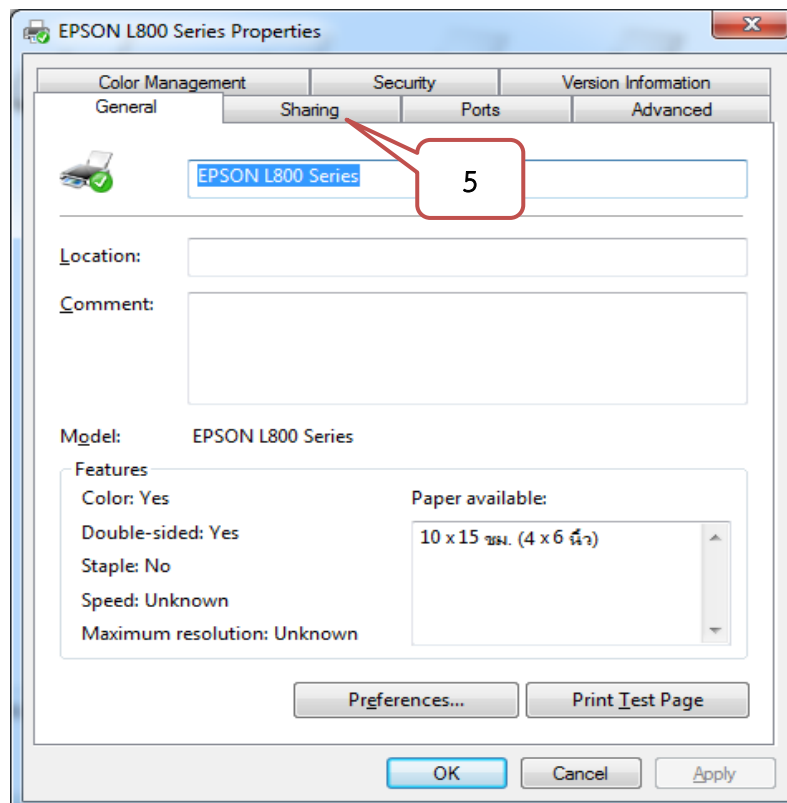
รูปที่ 3 แสดงรายชื่อ Printers ที่ติดตั้งไว้

4. คลิกขวาเลือก Printer ที่ต้องการแชร์ ในที่นี้จะแชร์ Printer “EPSON L800 Series” >>เลือก Printer Properties ตามหมายเลข 3 และ 4 ดังรูปที่ 4



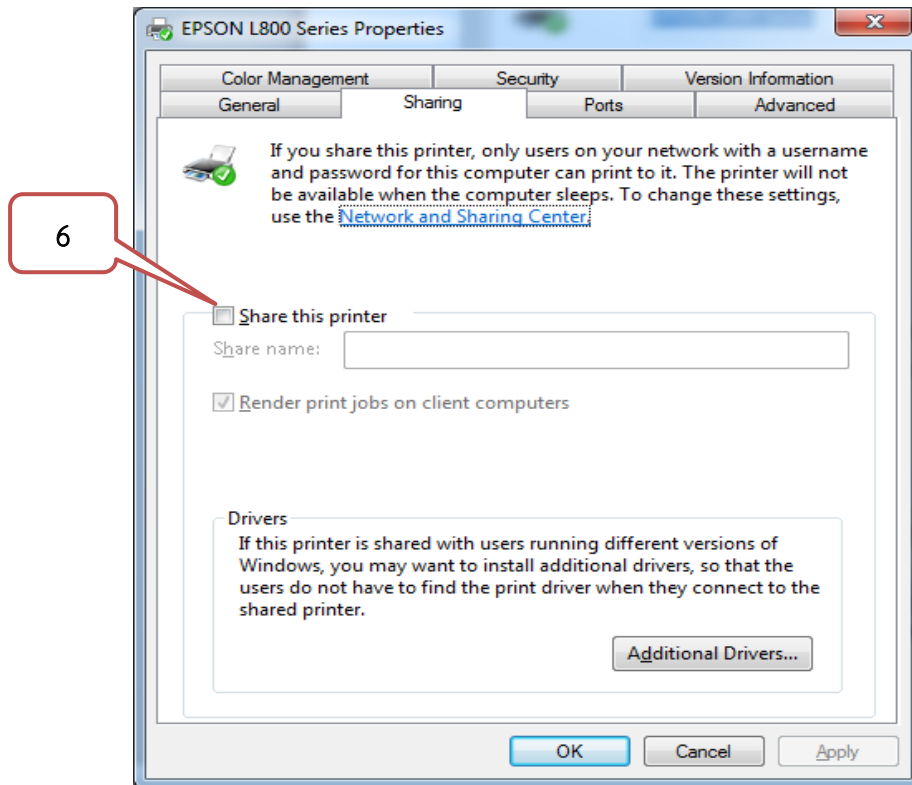
รูปที่ 4 แสดงรายการให้เลือกเมื่อคลิกขวาที่เครื่องพิมพ์ที่เลือก

5. จะปรากฏรายการคุณสมบัติของ Printer ดังกล่าว ให้คลิกแท็บ “Sharing” ตามหมายเลข 5 ดังรูปที่ 5



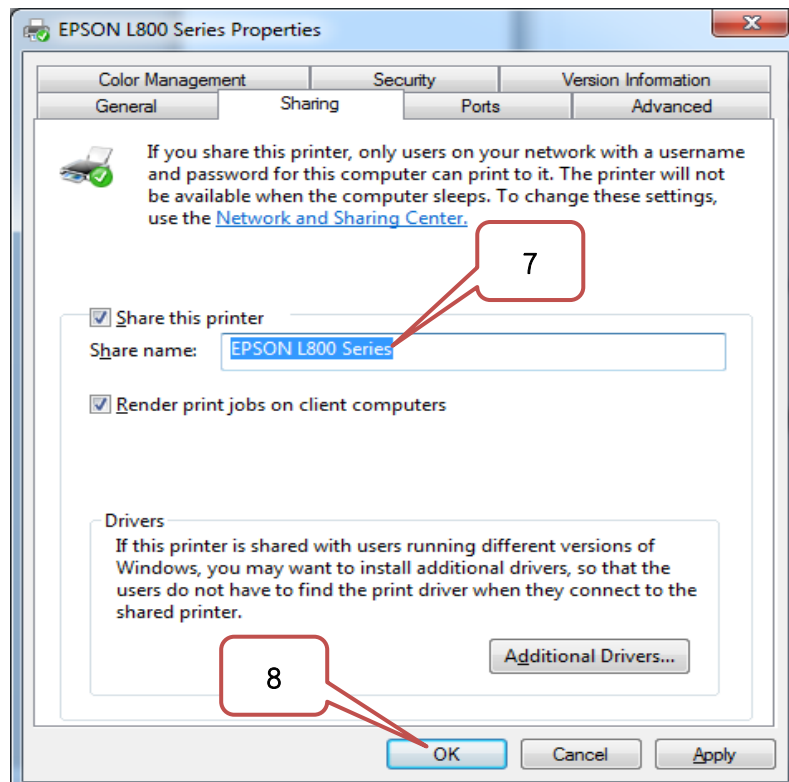
รูปที่ 5 แสดง Printer EPSON L800 Series Properties

6. จะปรากฏรายการในแท็บ Sharing ของ Printer EPSON L800 Series Properties ให้คลิกที่กล่องหน้ารายการ Share this printer ตามหมายเลข 6 ดังรูปที่ 6



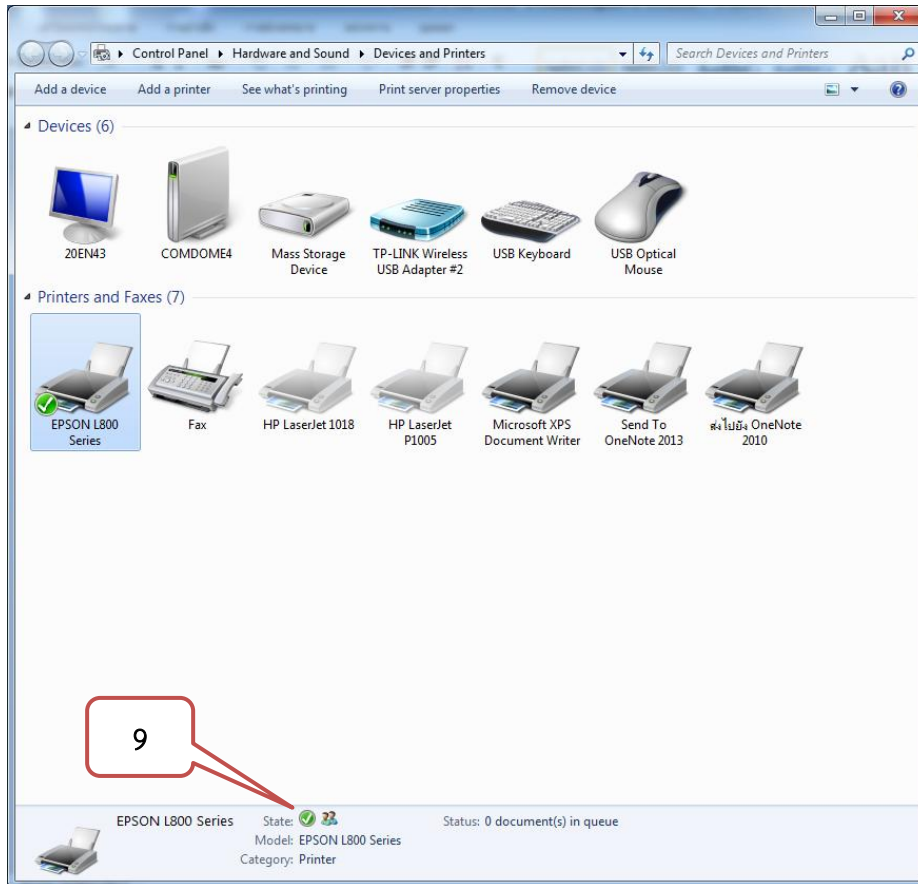
รูปที่ 6 แสดงกล่องตัวเลือก Share this printer ใน Printer EPSON L800 Series Properties

7. จะปรากฏชื่อ printer ในช่อง “Share name” ในที่นี้ จะเป็นชื่อเครื่องพิมพ์ EPSON L800 Series ตามหมายเลข 7 แล้ว ขั้นตอนสุดท้ายของการแชร์ Printer ให้คลิกปุ่ม OK ตามหมายเลข 8 ดังรูปที่ 7



รูปที่ 7 แสดงชื่อ printer ในช่อง Share name

ภายหลังจากเสร็จขั้นตอนแชร์ Printer แล้ว หากต้องการตรวจสอบการแชร์ ก็ให้คลิกเข้าไปดูเครื่อง Printer ที่ทำการแชร์แล้ว โดยทำตามขั้นตอนที่ 1 และ 2 ก็จะปรากฏสัญลักษณ์ การแชร์ Printer แล้ว ตามหมายเลข 9 ดังรูปที่ 8



รูปที่ 8 แสดงรายการแชร์ printer เครื่องนี้แล้ว

จากรูปที่ 8 หลังจากตรวจสอบพบว่า การแชร์เครื่องพิมพ์ EPSON L800 Series ได้ดำเนินการเสร็จเรียบร้อยแล้ว โดยเครื่องนี้ติดตั้งไว้ที่เครื่องคอมพิวเตอร์ ซึ่งตั้งชื่อเครื่องคอมพิวเตอร์ (Computer Name) เครื่องนี้ในเครือข่าย ชื่อ “Comdome5” ในขั้นตอนต่อไป ก็คือการจัดการให้เครื่องคอมพิวเตอร์อื่น ๆ ที่อยู่ในเครือข่ายเดียวกัน สามารถพิมพ์งานออกจากเครื่องพิมพ์ EPSON L800 Series เครื่องนี้ได้ โดยมีขั้นตอนเพิ่มเครื่องพิมพ์ในเครือข่าย (Add Printer) ซึ่งจะนำเสนอ 2 วิธี ได้แก่

**วิธีที่ 1** การ Add Printer ด้วยวิธีการพื้นฐาน

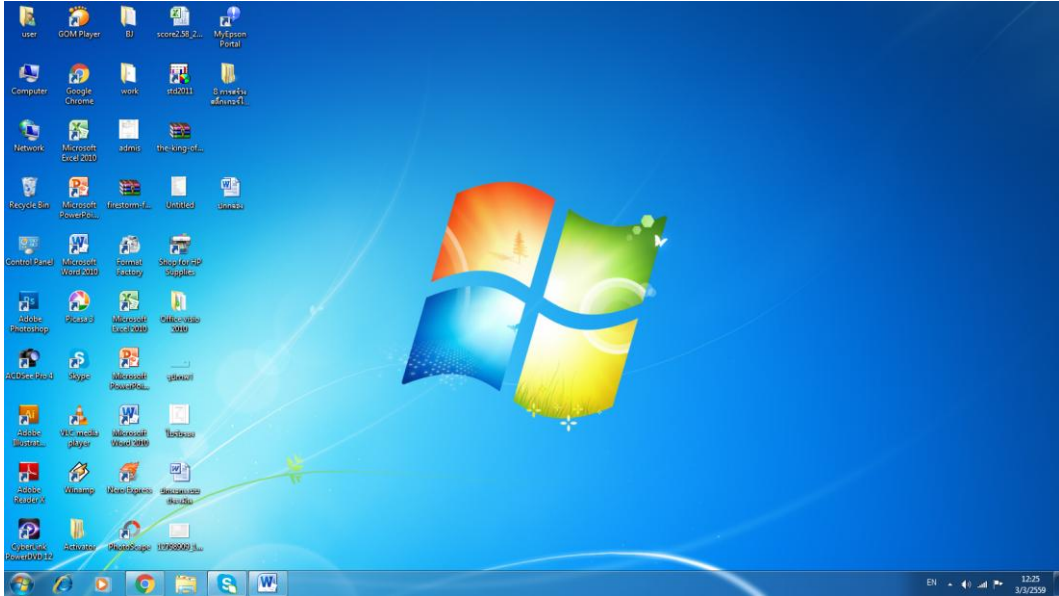
**วิธีที่ 2** การพิมพ์ชื่อเครื่องคอมพิวเตอร์ที่แชร์ Printer ไว้

สำหรับในบทความนี้ จะนำเสนอขั้นตอนการ Add Printer วิธีที่ 1 การ Add Printer ด้วยวิธีการพื้นฐาน (ส่วนการนำเสนอ วิธีที่ 2 การพิมพ์ชื่อเครื่องคอมพิวเตอร์ที่แชร์ Printer ไว้ จะนำเสนอในบทความวิชาการครั้งต่อไป) ซึ่งการดำเนินการ Add Printer ในวิธีที่ 1 มีลำดับขั้นตอน ดังนี้



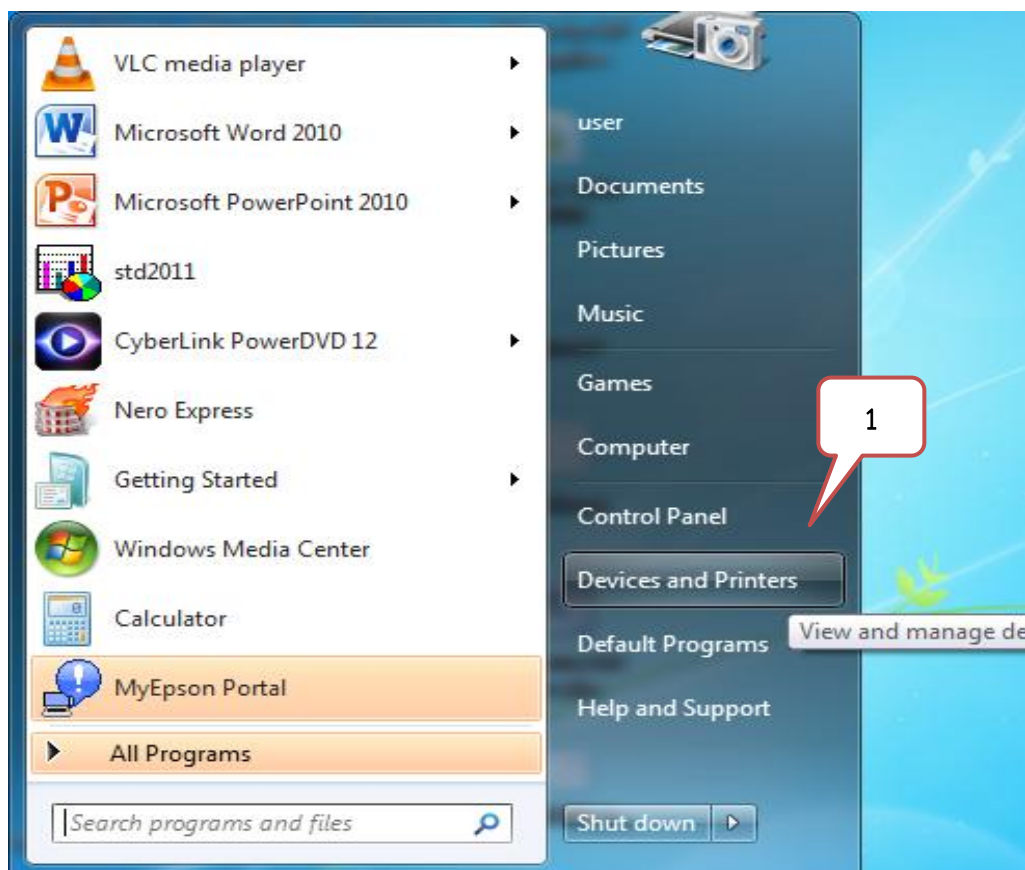
## ขั้นตอนการ Add Printer สำหรับระบบปฏิบัติการ Windows 7 ผ่านเครือข่าย ด้วยวิธีการพื้นฐาน

1. เข้าสู่ Windows ดังรูปที่ 1 ซึ่งเป็นเครื่องที่ต้องการจะใช้ Printer ที่แชร์ไว้ในเครือข่าย ในที่นี้ได้แชร์ printer ไว้ที่เครื่องคอมพิวเตอร์ ชื่อ “COMDOME5” ชื่อเครื่องพิมพ์ “EPSON L800 Series”



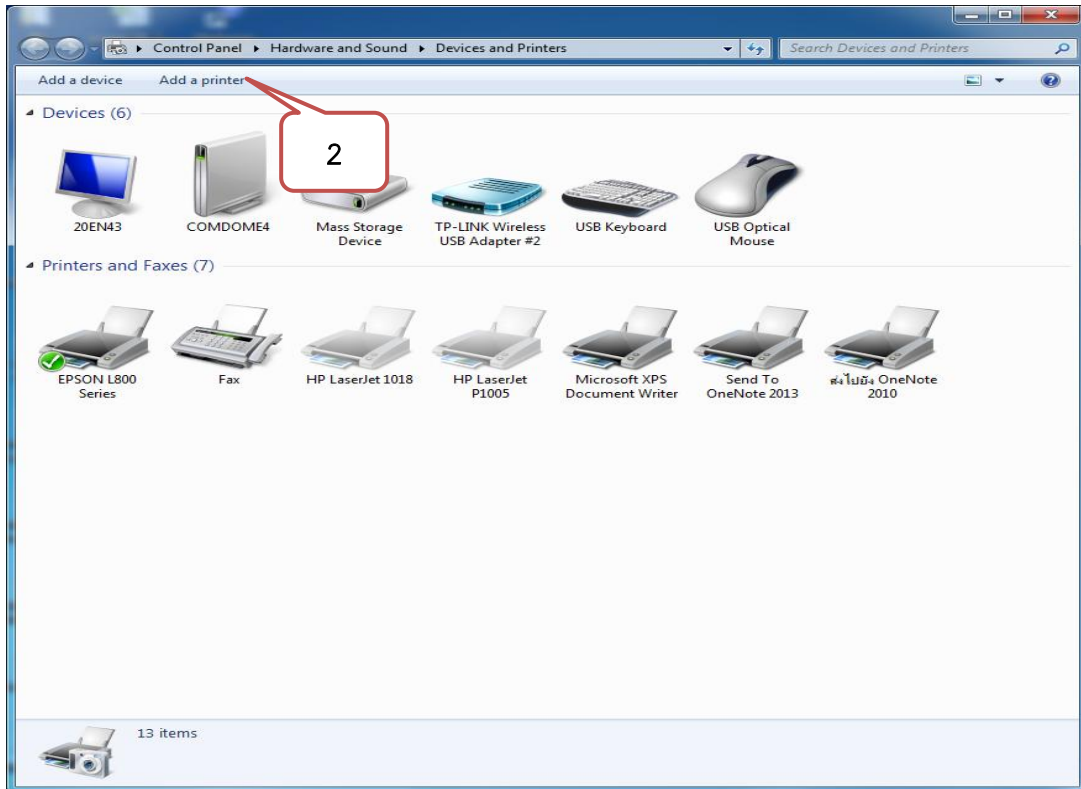
รูปที่ 1 แสดงหน้าต่างการเข้าสู่ Windows 7

2. คลิกที่ปุ่ม Start >> เลือกเมนู Devices and Printers ตามหมายเลข 1 ดังรูปที่ 2



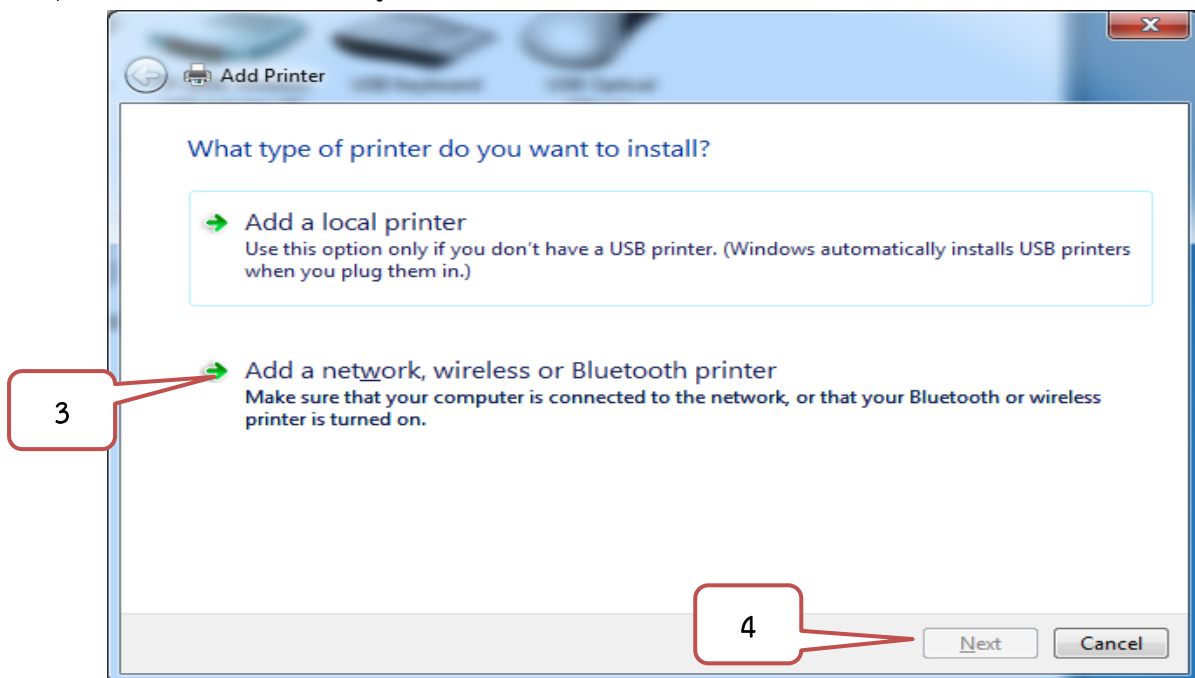
รูปที่ 2 เริ่มต้นการเพิ่มเครื่องพิมพ์ (Share Printer)

3. จะปรากฏหน้าต่าง Device and Printers ให้คลิกที่ปุ่ม Add a printer ตามหมายเลข 2 ดังรูปที่ 3



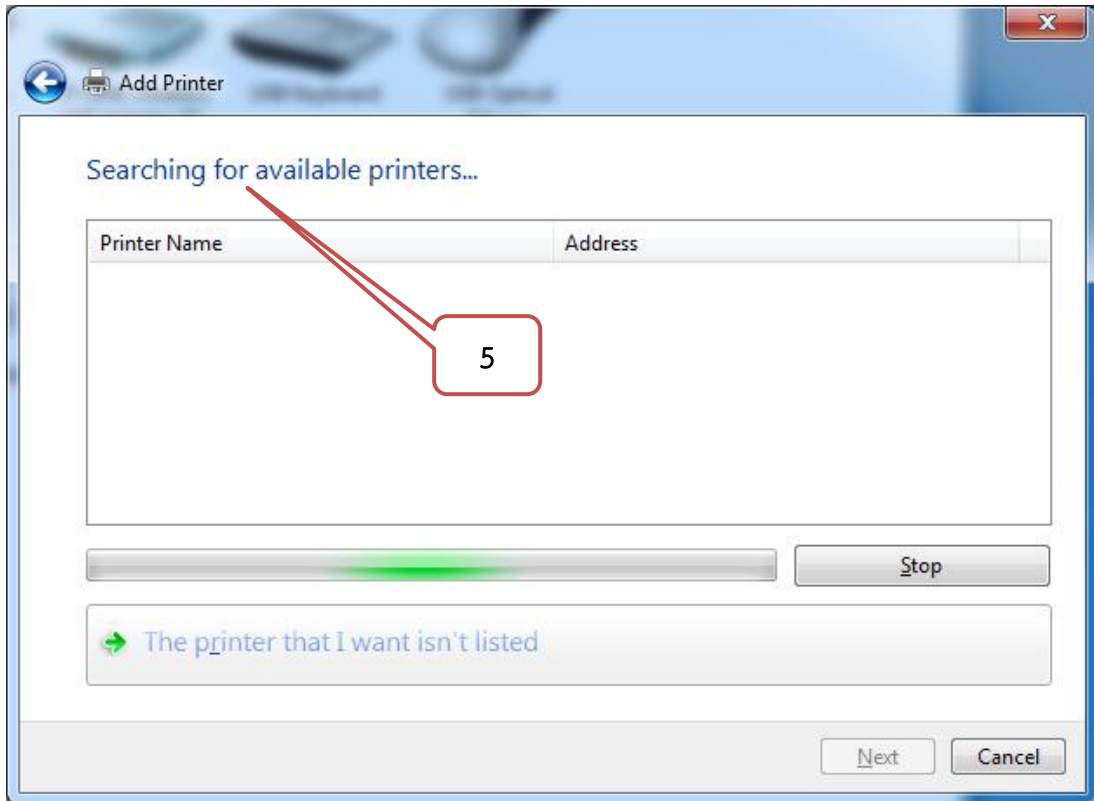
รูปที่ 3 แสดงปุ่มการ Add Printer

3. จะปรากฏคำถามว่าจะติดตั้ง Printer แบบ Local หรือ Network ให้คลิกเลือกตามหมายเลข 3 การติดตั้ง Printer ผ่านระบบ Network, wireless หรือ Bluetooth printer (Add a network, wireless or Bluetooth printer) ซึ่งมีคำอธิบายว่า“แน่ใจว่าเครื่องคอมพิวเตอร์เชื่อมต่ออยู่ และเปิดใช้งานอยู่” เมื่อตรวจสอบแล้วคลิกปุ่ม Next ตามหมายเลข 4 ดังรูปที่ 4

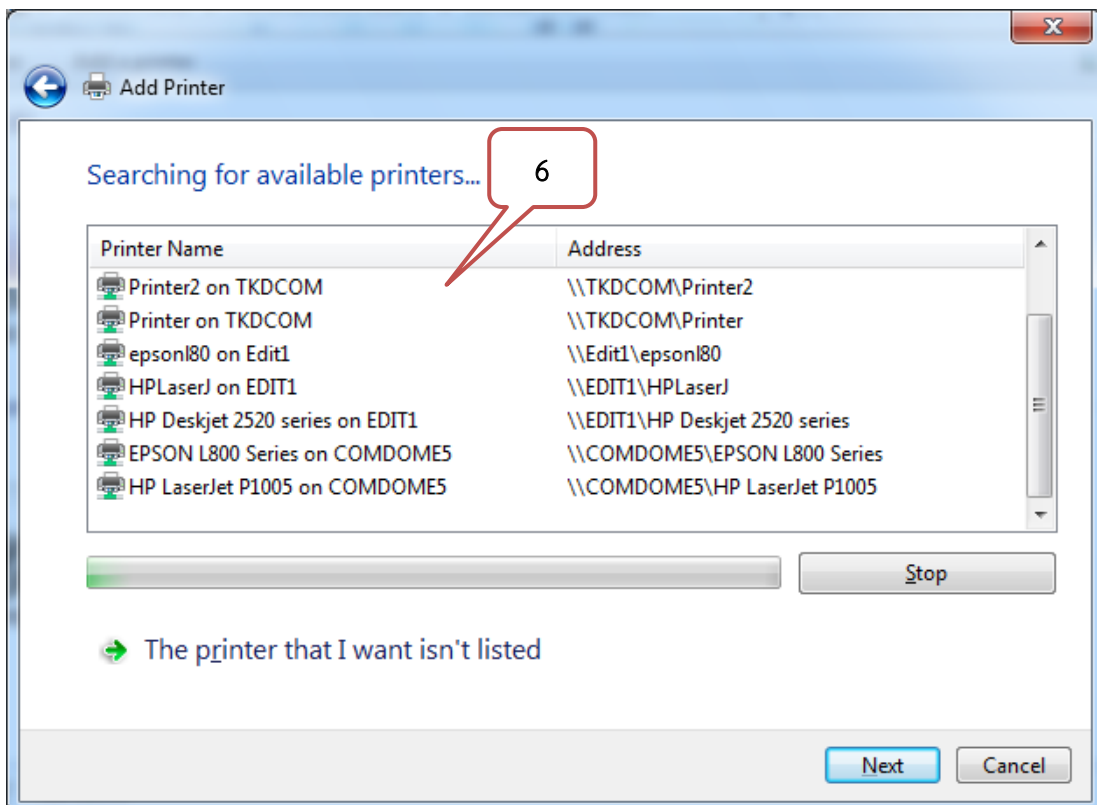


รูปที่ 4 แสดงคำถามว่าจะติดตั้ง Printer แบบ Local หรือ Network

4. ในขั้นตอนนี้ เครื่องคอมพิวเตอร์จะค้นหาเครื่องพิมพ์(printer) ที่อยู่ในเครือข่าย (Network) เดียวกัน ซึ่งถูกแชร์ไว้ ตามหมายเลข 5 ดังรูปที่ 5 และจะต้องรอสักครู่ เพื่อให้เครื่องแสดงรายชื่อ Printer ที่พบ ตามหมายเลข 6 ดังรูปที่ 6



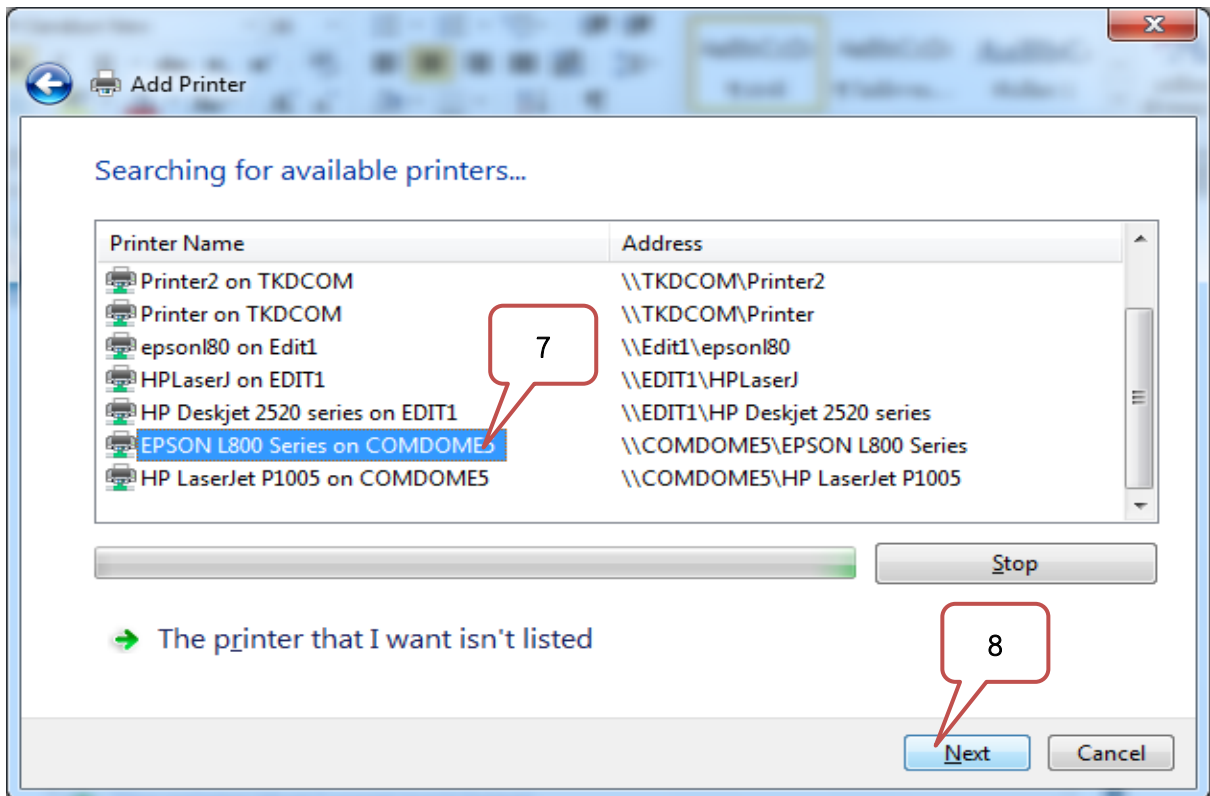
รูปที่ 5 แสดงการค้นหาเครื่องพิมพ์ที่แชร์อยู่ในเครือข่าย



รูปที่ 6 แสดงรายชื่อเครื่องพิมพ์ที่แชร์อยู่ในเครือข่าย

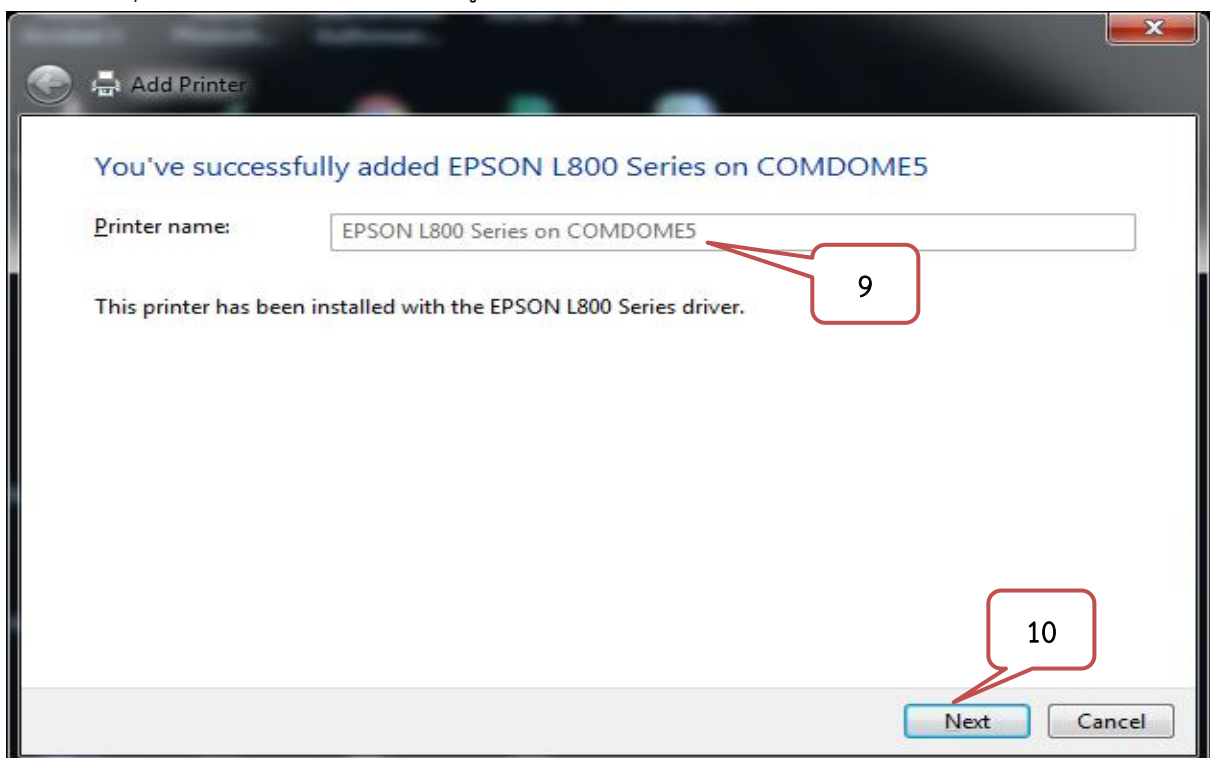


5. เลือกชื่อ Printer ตามที่แชร์ไว้ ในที่นี้ คือเครื่องพิมพ์ EPSON L800 Series on COMDOME5 ตามหมายเลข 7 แล้วคลิกปุ่ม Next ตามหมายเลข 8 ดังรูปที่ 7



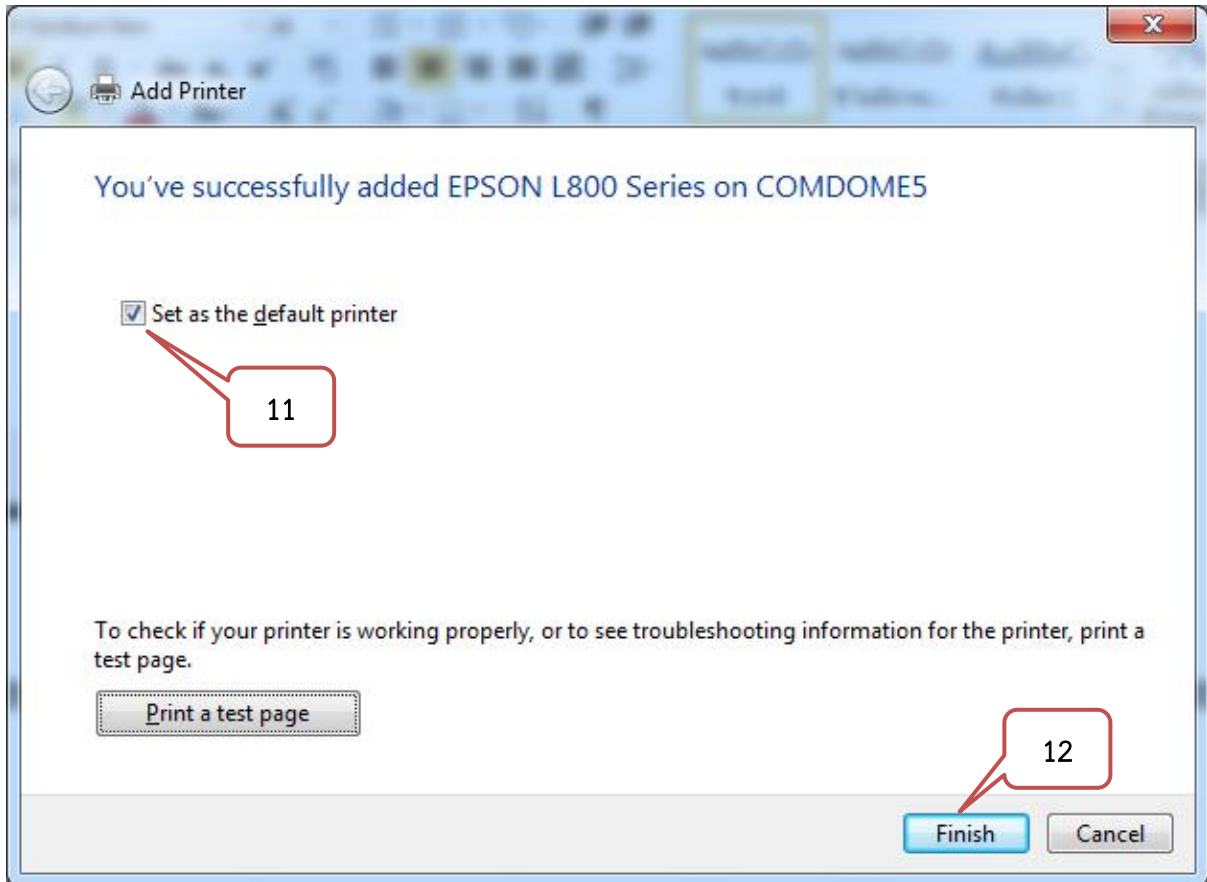
รูปที่ 7 แสดงการเลือกชื่อเครื่องพิมพ์ที่ต้องการเพิ่ม (Add)

6. จะปรากฏชื่อของเครื่องพิมพ์ที่เพิ่มไว้ ชื่อว่า EPSON L800 Series on COMDOME5 ตามหมายเลข 9 แล้วให้คลิกปุ่ม Next ตามหมายเลข 10 ดังรูปที่ 8



รูปที่ 8 แสดงชื่อเครื่องพิมพ์ที่เพิ่ม(Add) แล้ว

7. จะปรากฏหน้าต่างแจ้งการเพิ่มเครื่องพิมพ์ชื่อว่า EPSON L800 Series on COMDOME5 เรียบร้อยแล้วและได้กำหนดเครื่องพิมพ์นี้เป็นค่าเริ่มต้น (Set as the default printer) ตามหมายเลข 11 แล้วคลิกปุ่ม Finish เป็นขั้นตอนสุดท้าย ตามหมายเลข 12 ดังรูปที่ 9



รูปที่ 9 แสดงการสิ้นสุดการเพิ่มเครื่องพิมพ์ (Add Printer)

สำหรับการเข้าตรวจสอบดูว่าการเพิ่มเครื่องพิมพ์ (Add Printer) ให้กับเครื่องคอมพิวเตอร์เครื่องนี้ให้เข้าไปดู โดยคลิกที่ปุ่ม Start>>Devices and Printers แล้วหาชื่อเครื่องพิมพ์ที่เราเพิ่มเข้า และสามารถทดลองใช้งานได้ทันที

จากขั้นตอนการ Share Printer และ Add Printer ที่กล่าวมาข้างต้น หากตั้งใจศึกษาและทำตามลำดับขั้นดังกล่าว ก็พบว่าตัวเราก็สามารถจัดการทรัพยากรให้สามารถใช้ร่วมกันในเครือข่าย ได้อย่างมีประสิทธิภาพ สามารถประหยัดงบประมาณค่าใช้จ่ายในการจัดซื้อครุภัณฑ์ ลดการใช้ค่ากระแสไฟฟ้า และค่าซ่อมบำรุงเครื่องพิมพ์ลงได้ด้วย เพราะเราติดตั้งเครื่องพิมพ์เพียงเครื่องเดียว แต่สามารถใช้คอมพิวเตอร์หลายๆเครื่อง ในเครือข่ายเดียวกันพิมพ์งานออกทางเครื่องพิมพ์ได้ทุกเครื่อง

แหล่งข้อมูลอ้างอิง : พันจันทร์ ธนวัฒน์เสถียร. Windows 7 ฉบับสมบูรณ์. กรุงเทพฯ : ชิมพลีฟาย. 2554.

ณัฐภูมิ โอภาภิบาล. Windows 7 ฉบับใช้จริง. นนทบุรี : ไอดีซีฯ. 2552.

<http://www.nongit.com/windows/how-to-share-printer-windows/>