

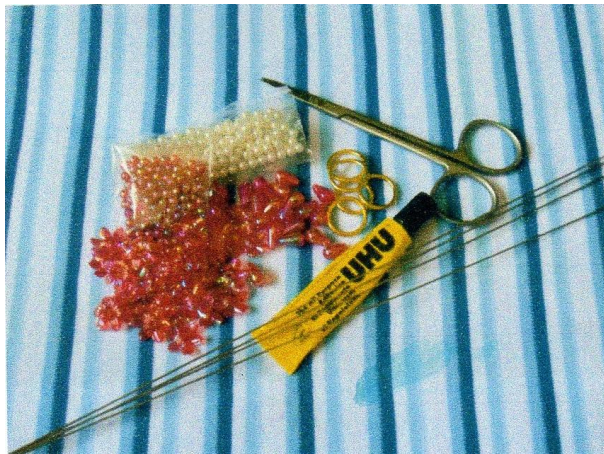
เครื่องแขวนไทย ลายกลิ้งคว่ำ

โดย ครู จิราพรรณ ไชยหาญ

วิทยาลัยเทคนิคราชบุรี

เครื่องแขวนไทย เป็นงานประณีตศิลป์ที่มีมาแต่ครั้งโบราณ ในปัจจุบันได้มีการนำมาประยุกต์ ออกแบบ ตกแต่งโดยใช้วัสดุชนิดต่างๆ เช่น ลูกปัด, แก้ว, คริสตัล เป็นต้น แทนงานดอกไม้สดเพื่อให้ขั้นตอนมีความสวยงามและคงทนถาวรใช้ได้หลายโอกาส อาทิ ตกแต่งสถานที่ต่างๆ ได้, มีขนาดเล็ก ไม่ใหญ่โตนัก เพื่อเป็นการ สืบทอดและอนุรักษ์ศิลปวัฒนธรรมไทย อีกทั้งยังสามารถสร้างเสริมรายได้เป็นอย่างดี

ลำดับขั้นตอนการประดิษฐ์เครื่องแขวนไทย ลายกลิ้งคว่ำ

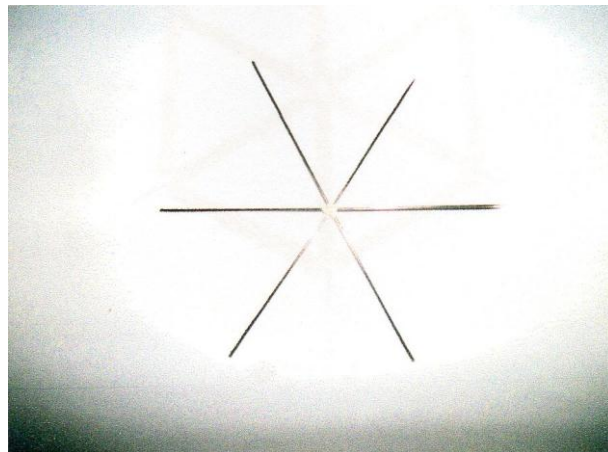


วัสดุ อุปกรณ์ ประกอบด้วย

- | | | | |
|---|-------|-----|------|
| 1. เข็มร้อยมาลัย | | 1 | อัน |
| 2. ลูกปัดกลมขนาด 0.2 มิลลิเมตร สีแดง | จำนวน | 514 | เม็ด |
| 3. ลูกปัดกลมขนาด 0.2 มิลลิเมตร สีขาวมุก | จำนวน | 150 | เม็ด |

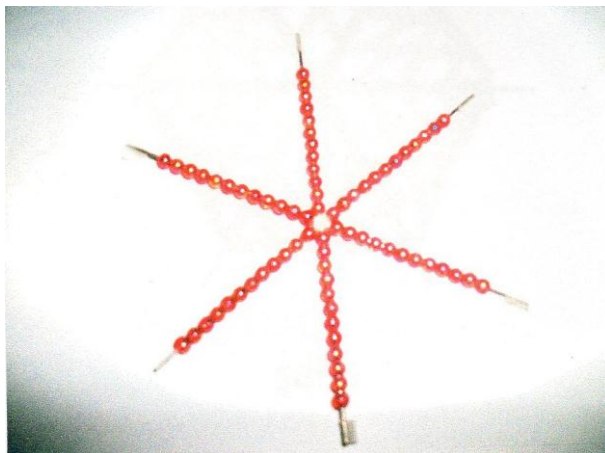
- | | | | |
|---------------------------------------|-------|-----|------|
| 4. ลูกบิดหยดน้ำขนาด 1 เซนติเมตร สีแดง | จำนวน | 83 | เม็ด |
| 5. ลูกบิดแก้วสีแดง | จำนวน | 657 | เม็ด |
| 6. ลูกบิดดอกไม้สีแดง | จำนวน | 8 | ดอก |
| 7. เลื่อมดอกไม้สีแดง | จำนวน | 8 | อัน |
| 8. ห่วงทอง | | | |
| 9. เข็มมือเบอร์ 10 | | | |
| 10. กาวสารพัดประโยชน์ | | | |
| 11. คีมตัดลวด | | | |
| 12. กรรไกร | | | |

ลำดับขั้นในการประดิษฐ์เครื่องแขวนไทย ลายกลืนคว่ำ



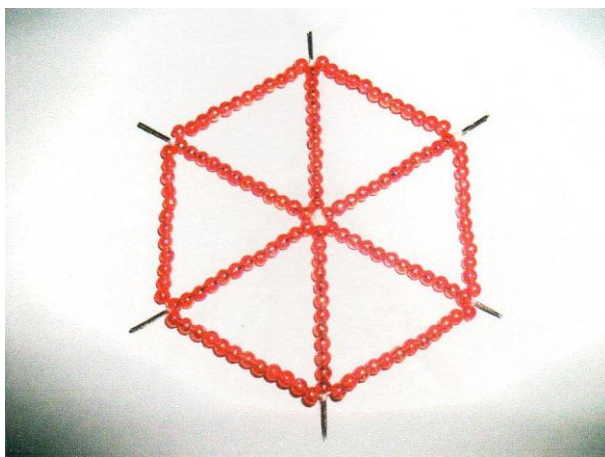
รูปที่ 1

ตัดเข็มร้อยมาลัยยาว ๘ เซนติเมตรจำนวน ๓ เล่ม แล้วนำเข็มร้อยมาลัยทั้ง ๓ เล่มมามัดติดกันตั้งรูปภาพ



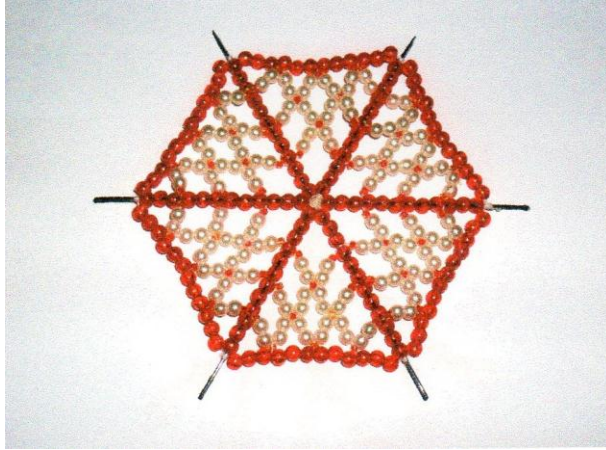
รูปที่ ๒

ร้อยลูกปัดกลมขนาด ๐.๒ มิลลิเมตร สีแดง ข้างละ ๑๒ เม็ด



รูปที่ ๓

ร้อยลูกปัดกลมสีแดง ๑๒ เม็ด แล้วนำไปผูกกับเข็มร้อยมาลัย โดย โยงแต่ละมุมจนรอบ ดังรูป



รูปที่ ๔

ร้อยตาข่ายด้านในทั้ง ๖ ด้าน โดยใช้ลูกปัดกลมสีขาว และลูกปัดแก้วสีแดงให้เกิดลวดลาย ดังรูป



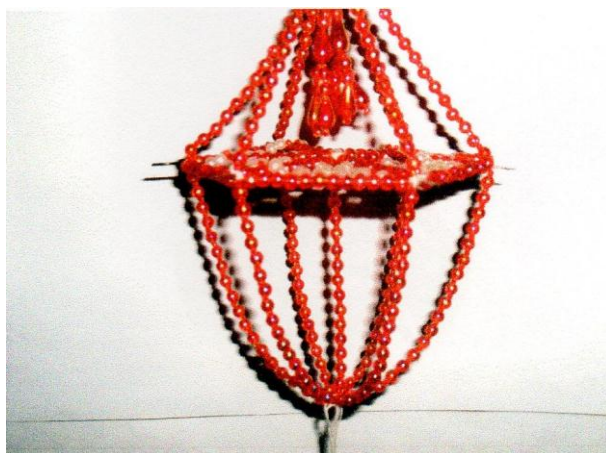
รูปที่ ๕

ร้อยสายด้านบน จำนวน ๖ เส้น โดยใช้ลูกปัดกลมสีแดง ๑๖ เม็ด ลูกปัดแก้วสีแดง ๑๘ เม็ด ร้อยสลับกัน แล้วนำสายที่ร้อยติดกับโครงทั้ง ๖ เส้น มาผูกรวมกัน แล้วใส่เลื่อมดอกไม้สีขาว ๑ อัน ลูกปัดดอกไม้สีแดง ๑ ดอก ลูกปัดหยดน้ำ ๑ เม็ด ตามด้วยลูกปัดกลมสีแดง ๕ เม็ด แล้วใส่ห่วงตามลำดับ ดังรูป



รูปที่ ๖

นำอุบะไทยทรงเครื่องมา ๑ พวง แล้วนำมาผูกตรงกลางด้านในสายโยง



รูปที่ ๗

จากจุดกึ่งกลางของโครงให้ร้อยลูกปัดเป็นเส้นลงมาโดยใช้ลูกปัดกลมสีแดง ๕ เม็ด ลูกปัดแก้ว ๑๐ เม็ด ร้อยสลับกัน ร้อยสายโยงด้านต่างโครงลงมาทั้ง ๖ มุม โดยใช้ลูกปัดแก้วสีแดง ๑๖ เม็ด ลูกปัดกลมสีแดง

๑๕ เม็ด ร้อยสลับกัน นำสายโยงทั้ง ๖ สายมาผูกรวมกัน แล้วเลื่อมดอกไม้สีเขียว ๑ อัน ลูกปัดดอกไม้สีแดง ๑ ดอก นำอุบะไทยทรงเครื่องมาผูกตรงปลายให้แน่น



รูปที่ ๘

ร้อยเฟื้องด้วยลูกปัดแก้วสีแดง ๑๒ เม็ด ลูกปัดกลมสีแดง ๑๑ เม็ด สลับกัน ส่วนเส้นล่างใช้ลูกปัดแก้วสีแดง ๑๕ เม็ด ลูกปัดกลมสีแดง ๑๖ เม็ดตั้งรูป จำนวน ๖ เส้น



รูปที่ ๙

นำเฟื้องที่ได้ไปผูกกับโครงที่ร้อยแล้วในรูปที่ ๘ จากนั้นผูกให้ครบทั้ง ๖ ด้าน



รูปที่ ๑๐

นำอุบะไทยทรงเครื่อง ๖ พวงมาผูกที่มุมทั้ง ๖ มุม ตกแต่งด้วยลูกปัดดอกไม้สีแดงสลับกับลูกปัดกลมสี
ขาวมุก ติดด้วยกาวปิดมุมทั้ง ๖ มุมให้สวยงาม