

## การร้อยคริสตัลรูปเต่า



อารดี สุฉันทบุตร  
สาขาวิชาคหกรรมศาสตร์  
วิทยาลัยเทคนิคราชบุรี

## การร้อยคริสตัลรูปเต่า

นางอารตี สุนันทบุตร



การร้อยคริสตัลรูปเต่า เป็นงานอดิเรกที่ให้ความเพลิดเพลิน และก่อให้เกิดความสุขใจ  
เมื่อเห็นผลงานสำเร็จที่นำไปใช้ประโยชน์ได้ ซึ่งการร้อยคริสตัลรูปเต่า มีวิธีการที่ไม่ยากนัก ผู้สนใจสามารถ  
เรียนรู้ขั้นตอนการร้อยด้วยตนเองได้ ดังนี้

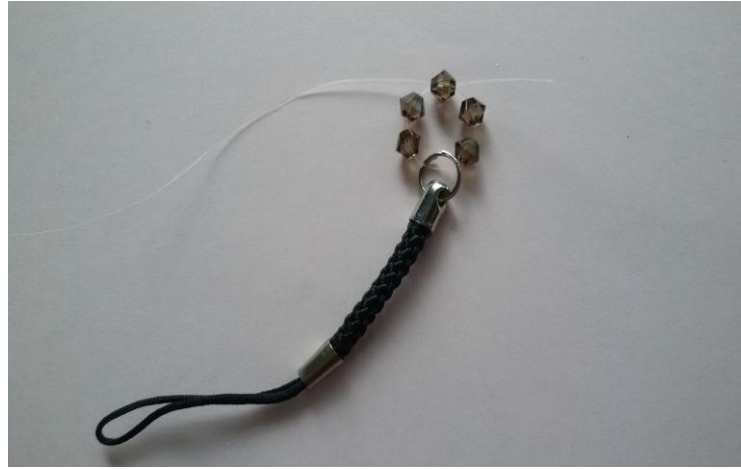
### วัสดุที่ใช้

- |                               |    |      |
|-------------------------------|----|------|
| 1. คริสตัลขนาด 4 มิล สีน้ำตาล | 39 | เม็ด |
| 2. คริสตัลขนาด 4 มิล สีขาว    | 35 | เม็ด |
| 3. คริสตัลขนาด 3 มิล สีดำ     | 2  | เม็ด |
| 4. คริสตัลขนาด 3 มิล สีแดง    | 1  | เม็ด |
| 5. เอ็นเบอร์ 25 ยาว           | 4  | ฟุต  |
| 6. ห่วงคล้อง                  | 1  | อัน  |



### ขั้นตอนการร้อย

1. ร้อยคริสตัลสีน้ำตาล 5 เม็ด ใต้วงคล้อง ร้อยสวนเม็ดที่ 5



2. เอ็นขวา ร้อยคริสตัลสีน้ำตาล 4 เม็ด ร้อยสวน



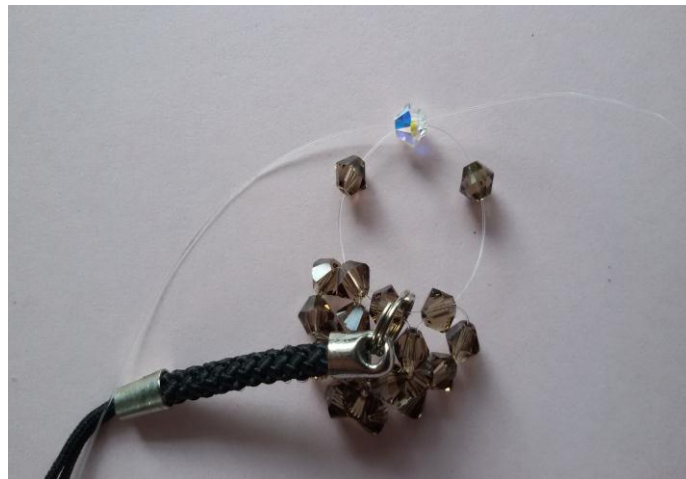
3. เอ็นซ้าย สอดที่คริสตัลสีน้ำตาลด้านซ้าย 1 เม็ด เอ็นขวา ร้อยคริสตัลสีน้ำตาล 3 เม็ด ร้อยสวน



4. ทำซ้ำ ข้อ 2-3 อีก 2 ครั้ง



5. เอ็นซ้าย สอดที่คริสตัลสีน้ำตาลด้านซ้าย 2 เม็ด แล้วร้อยคริสตัลสีน้ำตาล 1 เม็ด  
เอ็นขวา ร้อยคริสตัลสีน้ำตาล 1 เม็ด สีขาว 1 เม็ด ร้อยสวน



6. เอ็นขวา ร้อยคริสตัลสีขาว 4 เม็ด ร้อยสวน



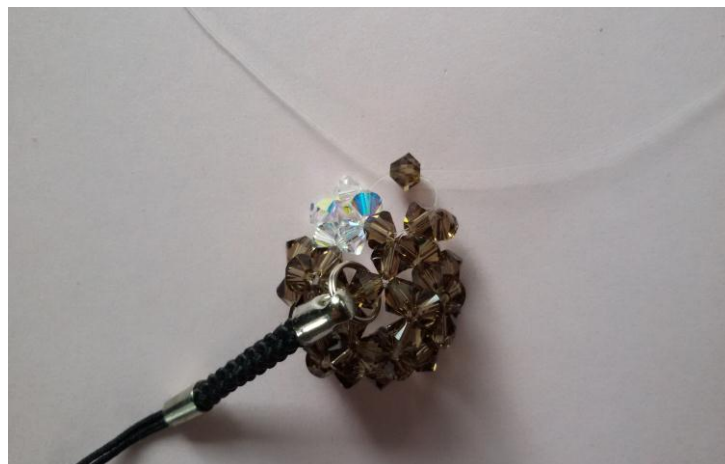
7. เอ็นซ้าย สอดที่คริสตัลสีน้ำตาลด้านซ้าย 1 เม็ด เอ็นขวา ร้อยคริสตัลสีน้ำตาล 2 เม็ด ร้อยสวน



8. ทำซ้ำ ข้อ 7 อีก 8 ครั้ง



9. เอ็นซ้าย สอดที่คริสตัลสีน้ำตาลด้านซ้าย 1 เม็ด สีขาว 1 เม็ด  
เอ็นขวา ร้อยคริสตัลสีน้ำตาล 1 เม็ด ร้อยสวน





10. เอ็นซ้าย สอดที่คริสตัลสีขาวด้านซ้าย 1 เม็ด เอ็นขวา สอดที่คริสตัลสีน้ำตาลด้านขวา 1 เม็ด แล้วร้อยคริสตัลสีขาวยาว 3 เม็ด ร้อยสวน



11. เอ็นซ้าย สอดที่คริสตัลสีขาวด้านซ้าย 1 เม็ด สีน้ำตาล 2 เม็ด เอ็นขวา ร้อยคริสตัลสีขาวยาว 2 เม็ด ร้อยสวน



12. เอ็นซ้าย สอดที่คริสตัลสีน้ำตาล ด้านซ้าย 2 เม็ด เอ็นขวา ร้อยคริสตัลสีขาวยาว 2 เม็ด ร้อยสวน



13. ทำซ้ำข้อ 12 อีก 1 ครั้ง



14. เอ็นซ้าย สอดที่คริสตัลสีน้ำตาลด้านซ้าย 2 เม็ด และสีขาว 1 เม็ด เอ็นขวา ร้อยคริสตัลสีขาว 1 เม็ด ร้อยสวน



15. สอดเอ็นให้ขึ้นมาสวนกันที่คริสตัลสีขาวเม็ดที่อยู่ด้านบนสุด



16. เอ็นซ้าย ร้อยคริสตัลสีขาวยาว 1 เม็ด เอ็นขวา ร้อยคริสตัลสีขาวยาว 2 เม็ด ร้อยสวน



17. เอ็นซ้าย ร้อยคริสตัลสีดำ 1 เม็ด เอ็นขวา ร้อยคริสตัลสีดำ 1 เม็ด สีขาว 1 เม็ด ร้อยสวน



18. เอ็นซ้าย ร้อยคริสตัลสีแดง 1 เม็ด ร้อยสวน





19. เอ็นซ้าย – ขว ร้อยคริสตัลสีขาวข้างละ 1 เม็ด แล้วร้อยสวนที่คริสตัลสีขาวเม็ดแรกที่เริ่มทำหัว



20. เอ็นขวา สอดลงมาที่คริสตัลสีขาว 1 เม็ด และสีน้ำตาล 2 เม็ด แล้วร้อยคริสตัลสีขาว 3 เม็ด สอดเอ็นเข้าไปในคริสตัลสีน้ำตาลเม็ดที่ 2 วนเอ็นรอบขาเต่าอีก 1 รอบ



21. ทำขาอีก 3 ขาเช่นเดียวกัน



22. ทำหาง โดยสอดเอ็นทั้งสองเส้นมาที่ด้านหลังตรงกลางลำตัว แล้วร้อยคริสตัลสีขาว 2 เม็ด สอดเอ็นข้ามคริสตัลสีขาว 1 เม็ด แล้วสอดเอ็นเข้าไปในลำตัว ผูกเอ็น สอดเก็บปลายเอ็นเข้าไปในคริสตัลหลาย ๆ เม็ด ตัดปลายเอ็นให้เรียบร้อย



23. คริสตัลรูปเต่าที่ร้อยสำเร็จแล้ว



### ข้อควรระวังในการร้อยคริสตัลรูปเต่า

1. ต้องระวังไม่ให้เอ็นพันกันขณะร้อยจะทำให้ลายบิด ไม่สวยงาม
2. ขณะร้อยแต่ละชั้น ควรดึงเอ็นให้ตึง จะทำให้ลายแน่น สวยงาม
3. ชั้นสุดท้ายก่อนตัดปลายเอ็น ควรสอดเก็บปลายเอ็นเข้าไปในเม็ดคริสตัลหลายๆ รอบ เพื่อให้ชิ้นงานแน่น ไม่หลุดเสียหายง่าย

คริสตัลรูปเต่าที่ร้อยสำเร็จแล้ว สามารถประดิษฐ์เพื่อจำหน่ายเป็นอาชีพเสริมได้ โดยผู้ซื้อนำไปใช้ประโยชน์เป็นสายคล้องโทรศัพท์ พวงกุญแจ หรือใช้เป็นของขวัญ ของชำร่วย ของที่ระลึกในโอกาสต่าง ๆ นอกจากนี้อาจประดิษฐ์เป็นงานอดิเรกให้ความเพลิดเพลิน และเป็นการใช้เวลาว่างให้เกิดประโยชน์

-----