

การประดิษฐ์หมอน จากเศษผ้า โดยใช้เทคนิคการต่อผ้า (Patch work)

โดย ครูกรณิการ์ แก้วหล่อ

แผนกวิชาผ้าและเครื่องแต่งกาย วิทยาลัยเทคนิคราชบุรี

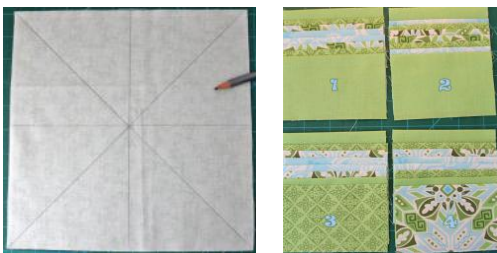
วัสดุ / อุปกรณ์



1. กรรไกร
2. ไม้บรรทัด
3. กระดาษแข็งแบบตัด
4. ผ้า หรือเศษผ้า สีต่างๆ

การเตรียมวัสดุ

1. ตัดผ้าขนาด 16x16 นิ้ว 2 ชั้น และขีดเส้นตัดกันทั้งหมด 4 เส้น ดังภาพ
2. ตัดผ้าขนาด ต่างๆ ตั้งแต่ 2.5 – 7.5 นิ้ว เลือกสีและลายที่มีความกลมกลืนกัน



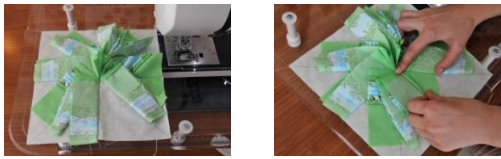
ขั้นตอนการทำ

1. นำผ้าที่เตรียมไว้มาเย็บเนาเป็นชั้นๆ โดยเว้นระยะห่างให้เท่ากัน เนไปอย่างนี้จนกระทั่งครบเป็นแนวตรง

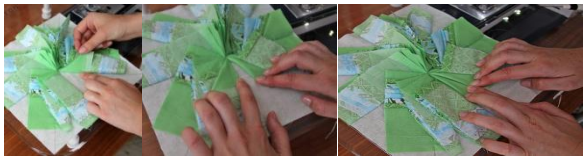


2. เมื่อเนาครบแถวแล้ว ให้นำมาเย็บด้วยจักรทำเช่นนี้ไปเรื่อยๆจนกระทั่งครบทั้ง 8 ทิศ

จัดทำโดย นางสาวกรณิการ์ แก้วหล่อ แผนกวิชาผ้าและเครื่องแต่งกาย



3. พับผ้าให้สานกันทีละคู่ โดยเริ่มจากด้านขวามือก่อน



4. แถวที่ 1 พับแบ่งครึ่ง 2 ครั้ง เหมือนกันทั้งสองฝั่ง แล้วพับประกบกันให้พอดี



5. แถวที่ 2 พับแบ่งครึ่งแค่ 1 ครั้ง จากนั้นพับมาทับแถวที่ 1 โดยไม่ต้องดึง ทำเช่นนี้ทั้ง 2 ฝั่ง



6. พับเช่นนี้ไปเรื่อยๆ จนสุด นำเข็มหมุดมากลัดไว้



7. ทำเช่นนี้ไปเรื่อยๆจนครบทั้ง 8 ทิศ



8. จากนั้นนำผ้าที่ตัดเป็นสามเหลี่ยมไว้มาต่อและเย็บให้กลายเป็นสี่เหลี่ยมจัตุรัส และเขียนส่วนที่เกิน

จัดทำโดย นางสาวกรณิการ์ แก้วหล่อ แผนกวิชาผ้าและเครื่องแต่งกาย

9. นำผ้ามาตัด ขนาด 16x11 นิ้ว 2 ชิ้น เพื่อทำปกหมอนด้านหลัง โดยการนำผ้าทั้งสองชิ้นมาวางทับกัน ให้มีส่วนที่เกยกันเล็กน้อย รวมแล้วให้วัดขนาดได้เท่ากับ 16x16 นิ้วพอดี

10. นำผ้าที่เกยกันพอดีมาเย็บ ส่วนที่เกย เพื่อล็อกไว้



11. จากนั้นนำผ้าชิ้นที่ 1 และชิ้นที่ 2 มาเย็บโดยรอบ



12. นำตัวหมอน ที่มีกร ใส่กากกาแฟ มาใส่ปกหมอน เท่านั้นเราก็จะได้ หมอน Coffee Aroma