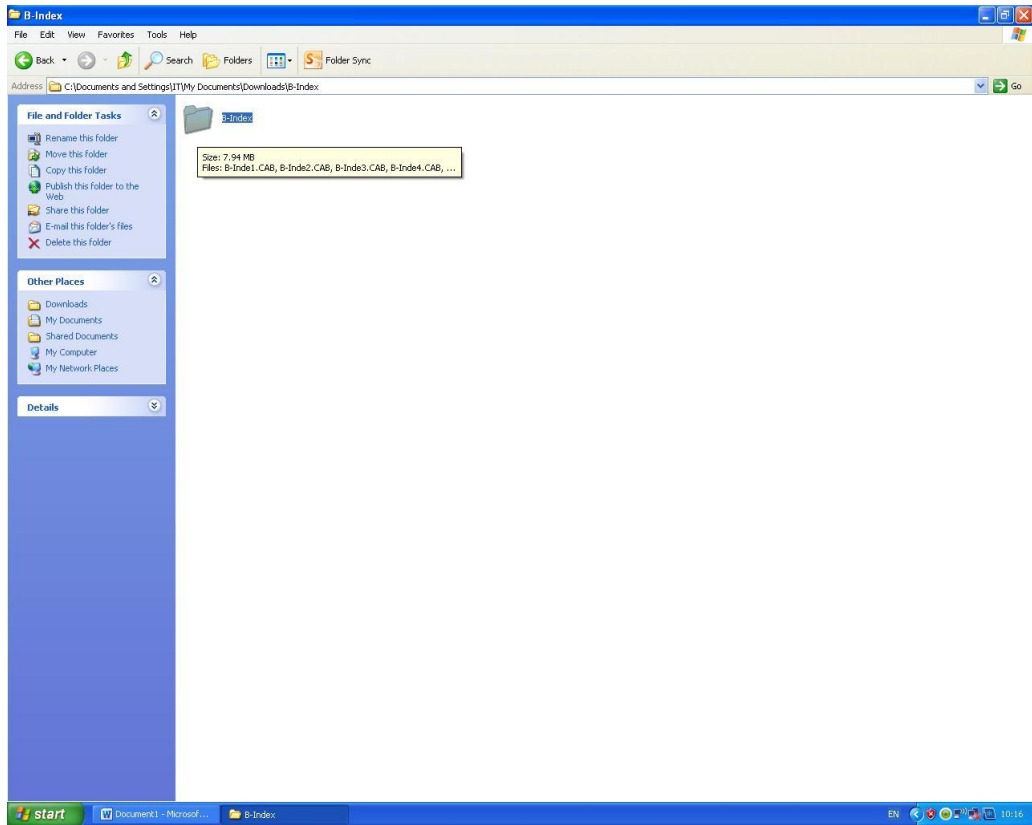
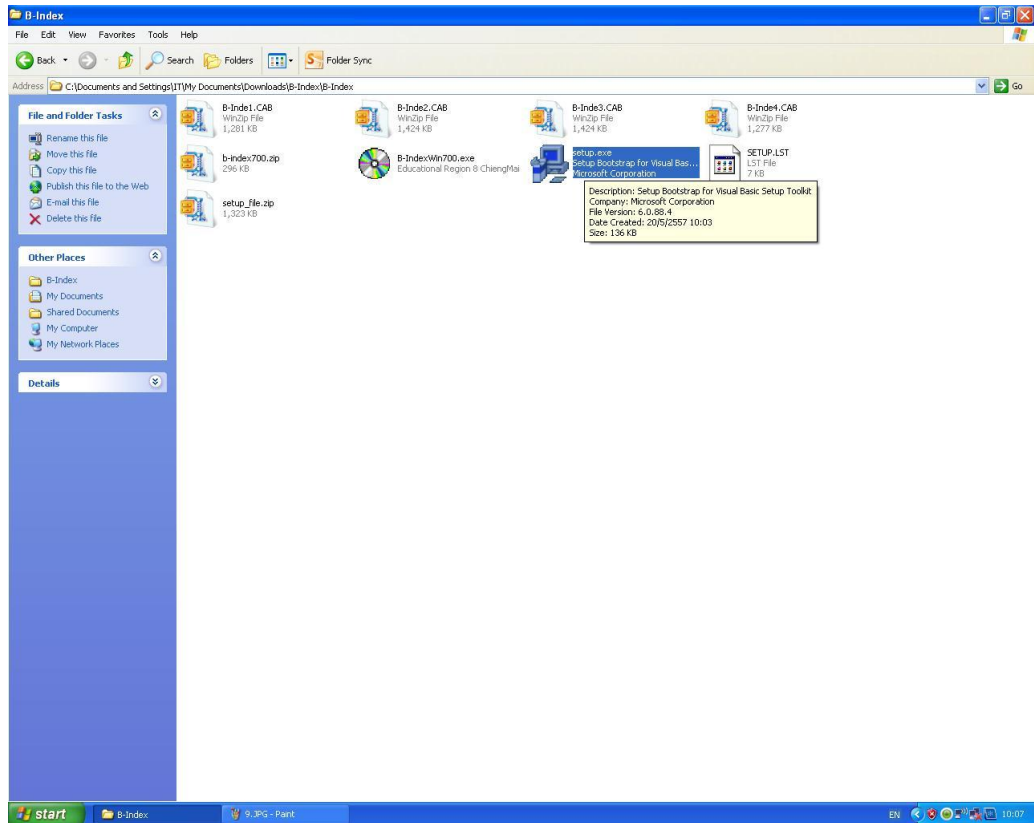


ขั้นตอนการติดตั้งโปรแกรม

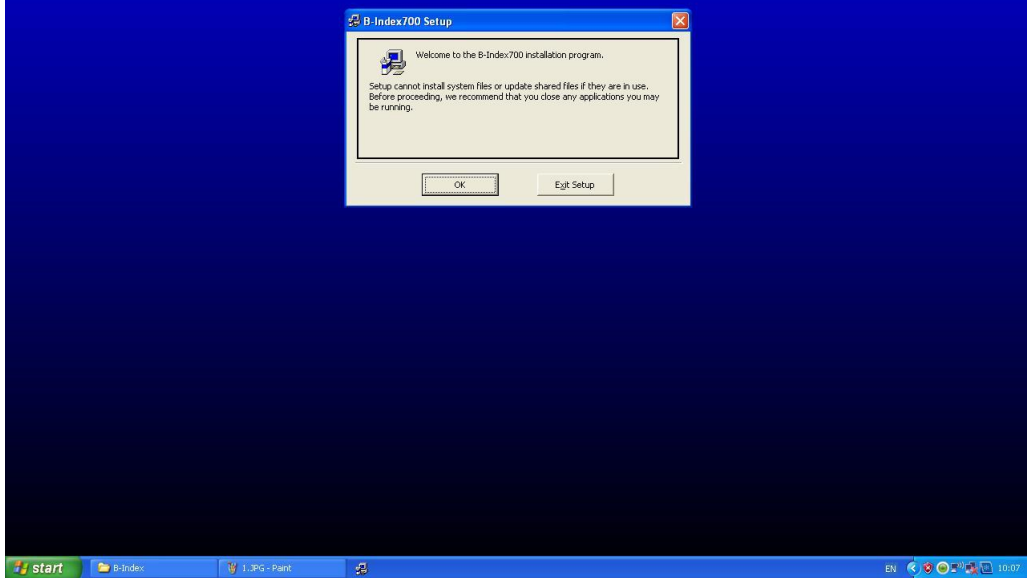


1. เข้าโฟลเดอร์ B-Index



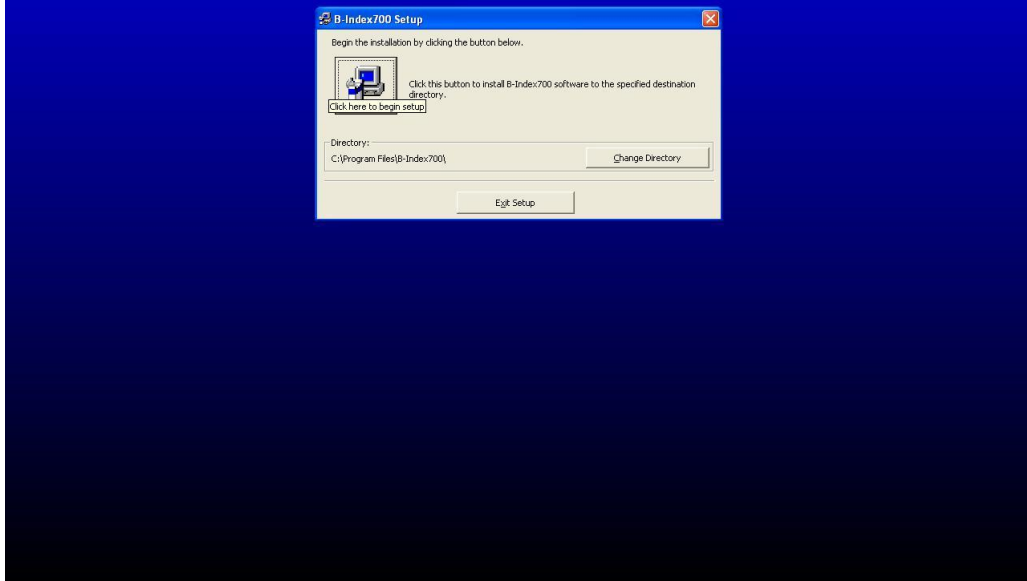
2. ดับเบิ้ลคลิกไฟล์ที่ ชื่อ Setup.exe เพื่อที่จะติดตั้งโปรแกรม

B-Index700 Setup

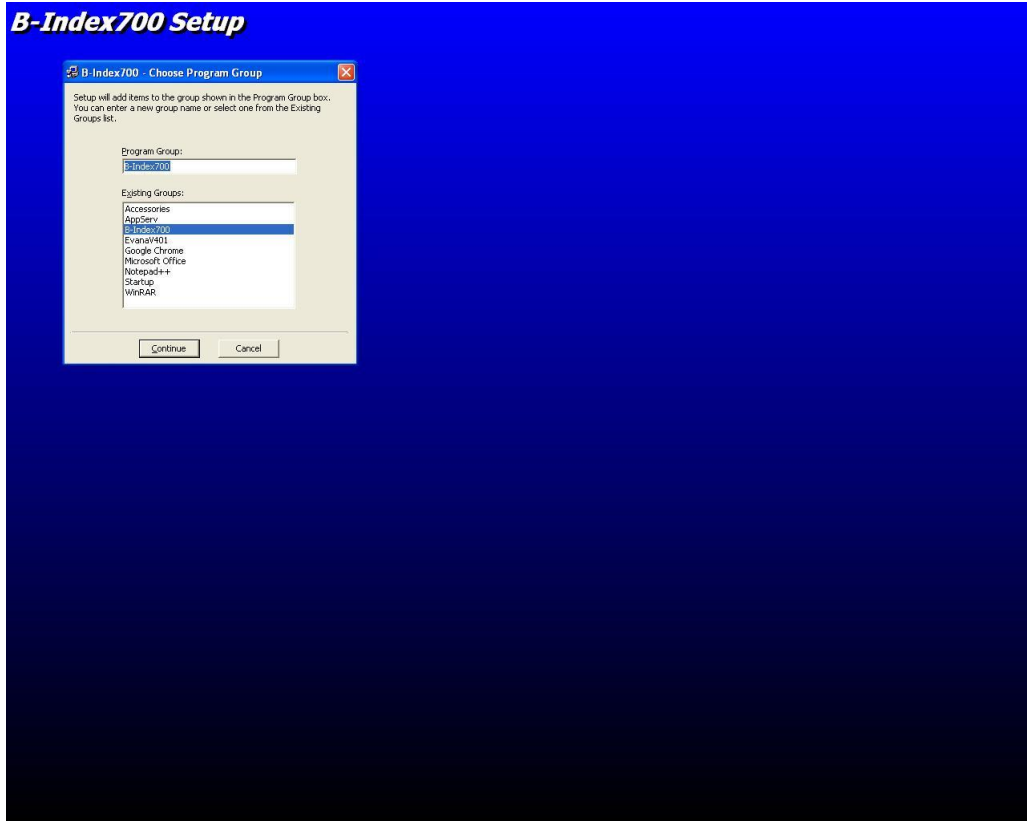


3. กด OK

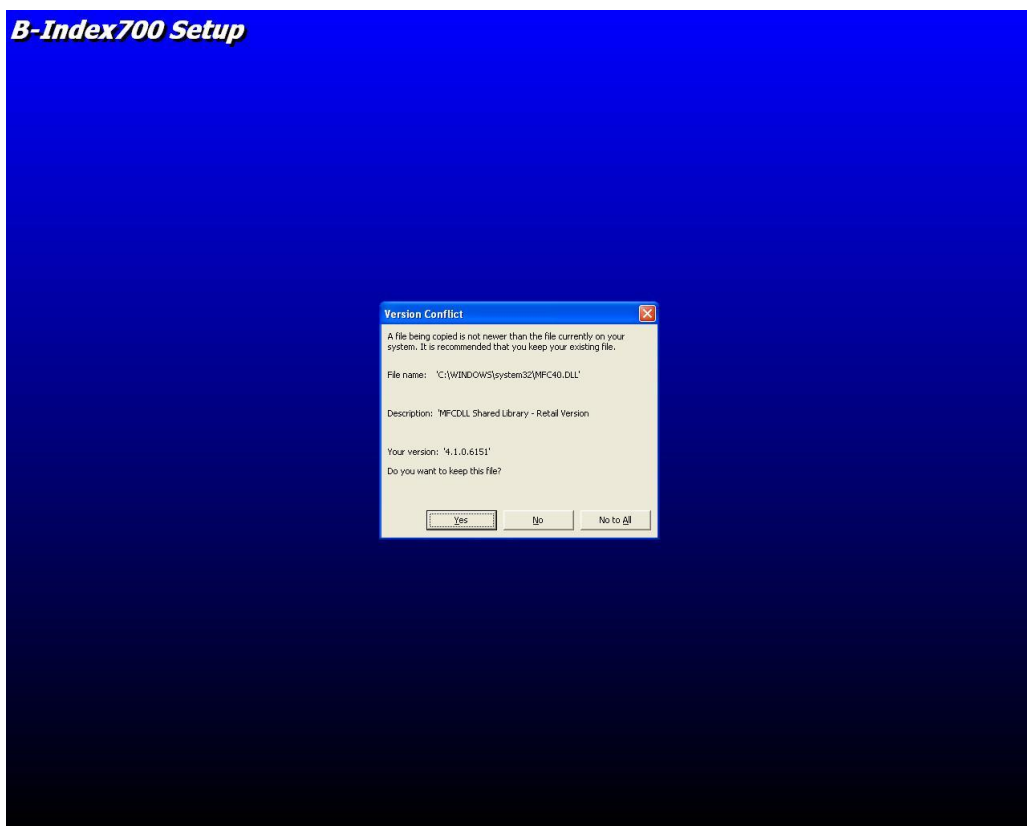
B-Index700 Setup



4. กดที่รูปเครื่องคอมพิวเตอร์ เพื่อจะติดตั้งโปรแกรม

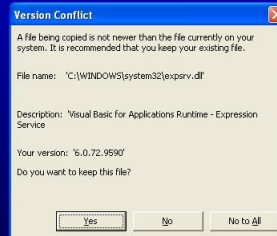


5. กด Continue



6. กด Yes

B-Index700 Setup

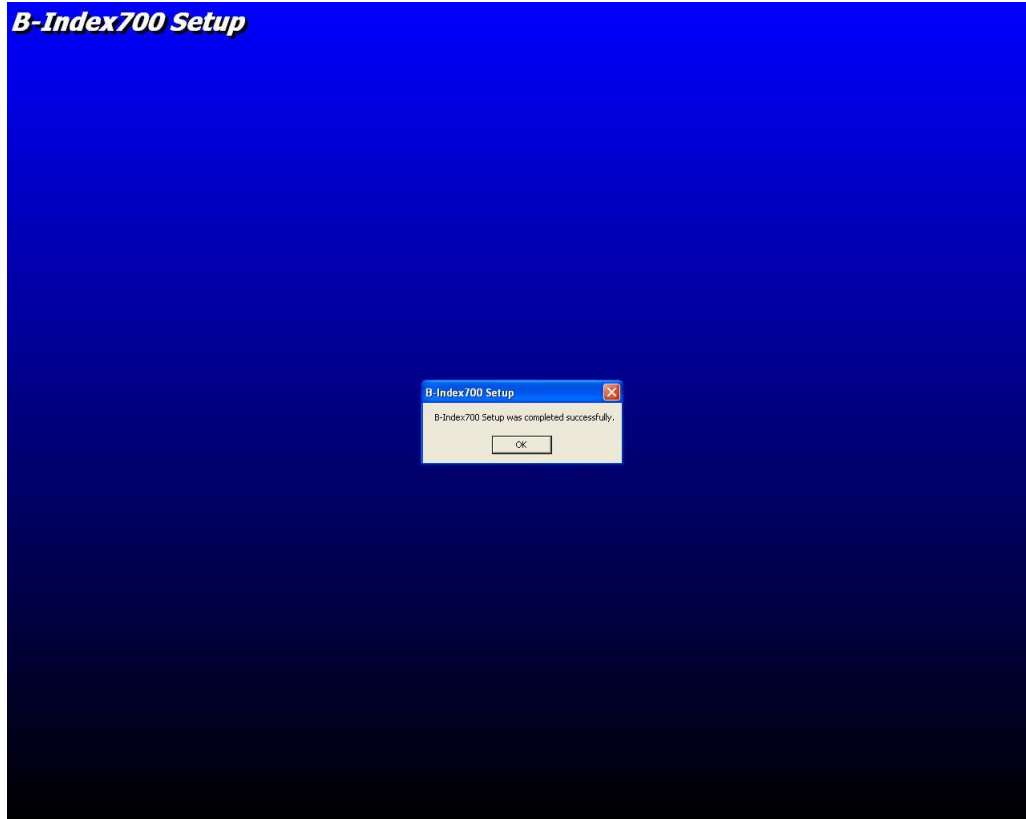


7. ពេទ្យ Yes

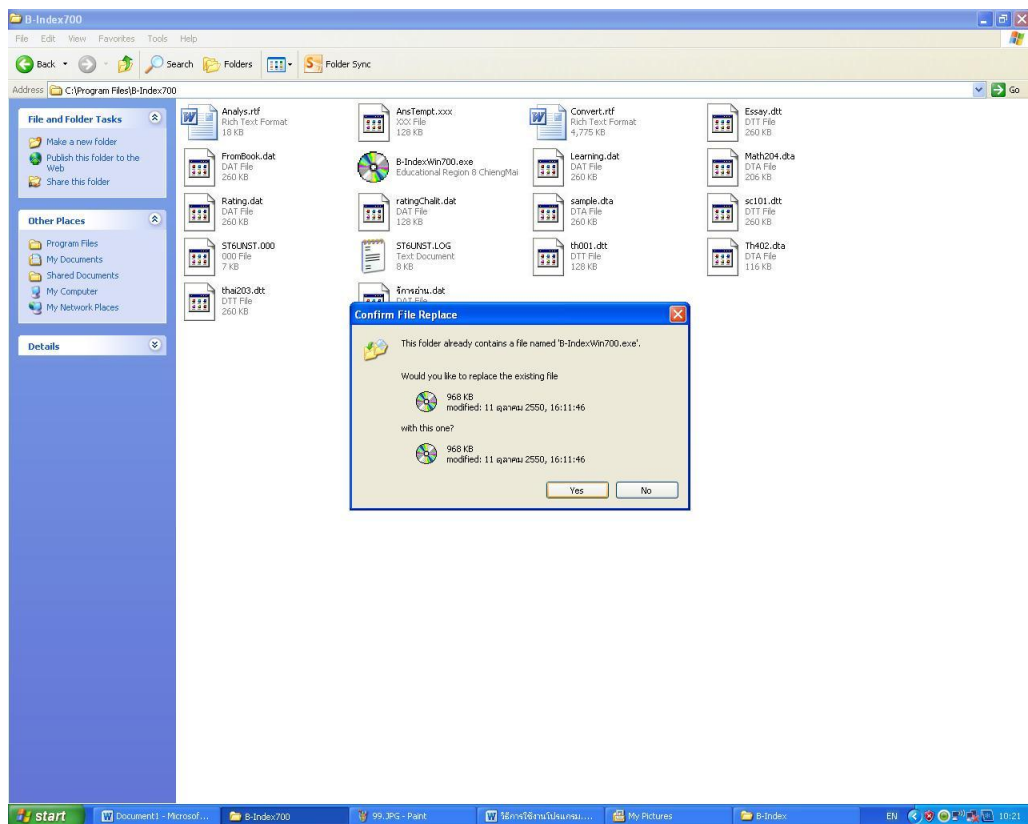
B-Index700 Setup



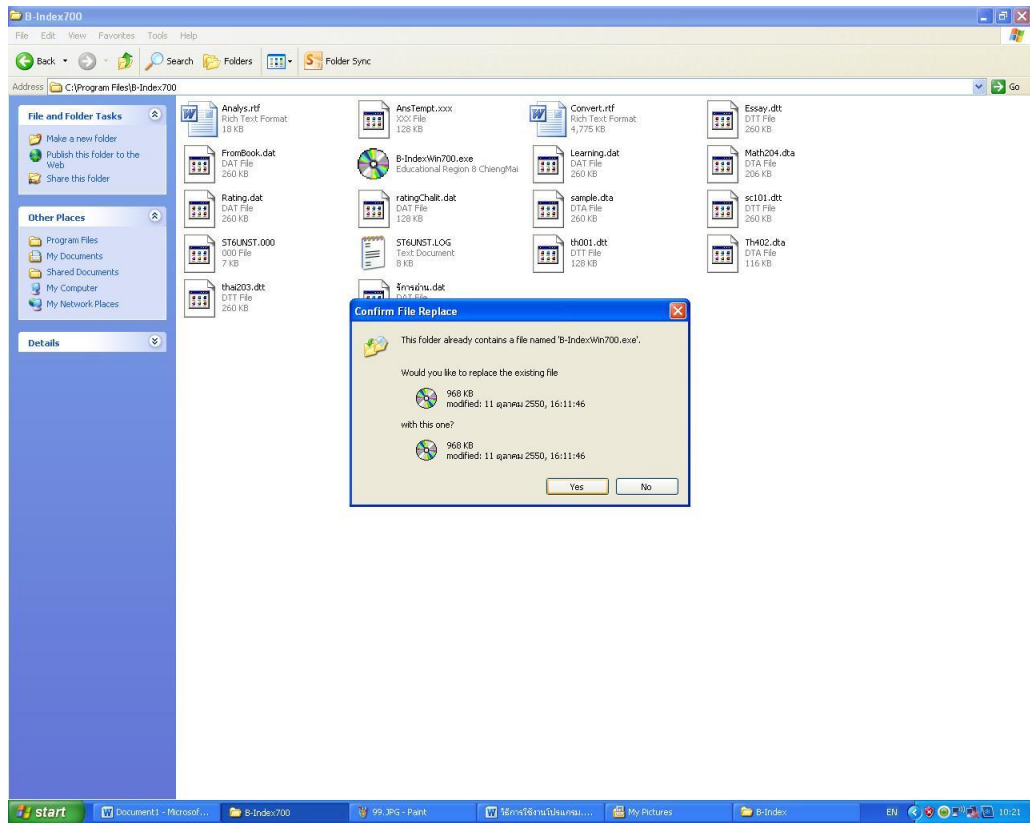
8. ពេទ្យ Yes



9. กด Ok



10. เมื่อติดตั้งโปรแกรมเสร็จแล้ว ให้เข้าไปที่โฟลเดอร์ B-Index อีกครั้ง จะมีไฟล์ชื่อ B-IndexWin700.exe ให้ก๊อปปี้ไฟล์ไว้



11. หลังจากก๊อปปี้ไฟล์ ชื่อ B-IndexWin700.exe เสร็จแล้วก็ให้เข้ามาที่
โฟลเดอร์ C:\Program Files\B-Index700 แล้วก็วางไฟล์ B-IndexWin700.exe ทับของเก่า
แล้วกด Yes ก็เป็นอันเสร็จการติดตั้งโปรแกรม