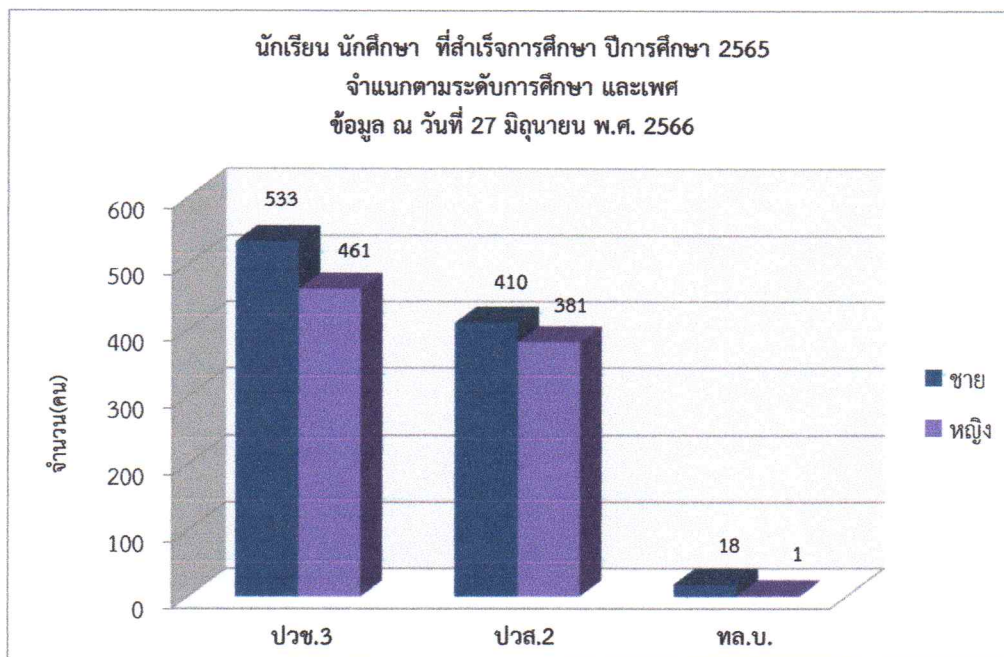


สรุปจำนวนนักเรียน นักศึกษา จบการศึกษา ปี 2565 จำแนกตามระดับการศึกษา และเพศ  
ข้อมูล ณ วันที่ 27 มิถุนายน พ.ศ. 2566

ที่มา : งานทะเบียน

เผยแพร่โดย : งานศูนย์ข้อมูลสารสนเทศ

ระดับ	จำนวนนักเรียน นักศึกษา (คน)		จำนวนนักเรียน นักศึกษา (คน)		รวมทั้งสิ้น		
	ปกติ		รีเกรด		รวม		รวม
	ชาย	หญิง	ชาย	หญิง	ชาย	หญิง	
ปวช.3	472	433	61	28	533	461	994
ปวส.2	375	366	35	15	410	381	791
ทล.บ.	18	1	0	0	18	1	19
รวมทั้งสิ้น	865	800	96	43	961	843	1,804



ผู้ตรวจสอบข้อมูล

นางสาวญาณิศา หงษ์ทอง  
หัวหน้างานศูนย์ข้อมูลสารสนเทศ

ผู้รับรองข้อมูล

นายอาณัติ ทองมัน  
หัวหน้างานทะเบียน



สรุปจำนวนผู้สำเร็จการศึกษา ระดับ ปวช. ปีการศึกษา 2565

จำแนกตามสาขาวิชาและสาขางาน  
ข้อมูล ณ วันที่ 27 มิถุนายน พ.ศ. 2566

ที่มา : งานทะเบียน

เผยแพร่โดย : งานศูนย์ข้อมูลสารสนเทศ

สาขาวิชา	รวม (คน)	สาขางาน	จำนวน (คน)		รวม (คน)
			ชาย	หญิง	
ช่างยนต์	71	ยานยนต์	69	2	71
	5	จักรยานยนต์และเครื่องยนต์เล็ก	5	-	5
ช่างกลโรงงาน	49	เครื่องมือกล	44	5	49
ช่างเชื่อมโลหะ	5	โครงสร้าง	4	1	5
ช่างไฟฟ้ากำลัง	156	ไฟฟ้ากำลัง	138	18	156
ช่างอิเล็กทรอนิกส์	87	อิเล็กทรอนิกส์	71	16	87
ช่างก่อสร้าง	36	ก่อสร้าง	21	15	36
สถาปัตยกรรม	31	สถาปัตยกรรม	12	19	31
ช่างเขียนแบบเครื่องกล	14	เขียนแบบเครื่องกล	10	4	14
การบัญชี	97	การบัญชี	2	95	97
การตลาด	44	การตลาด	2	42	44
การเลขานุการ	7	การเลขานุการ	-	7	7
คอมพิวเตอร์ธุรกิจ	108	คอมพิวเตอร์ธุรกิจ	28	80	108
ธุรกิจค้าปลีก	5	ธุรกิจค้าปลีกสมัยใหม่	3	2	5
วิจิตรศิลป์	10	วิจิตรศิลป์	6	4	10
การออกแบบ	8	การออกแบบ	1	7	8
ศิลปกรรมเซรามิก	10	ศิลปกรรมเซรามิก	6	4	10
คอมพิวเตอร์กราฟิก	60	คอมพิวเตอร์กราฟิก	40	20	60
แฟชั่นและสิ่งทอ	8	แฟชั่นดีไซน์	-	8	8
อาหารและโภชนาการ	56	อาหารและโภชนาการ	8	48	56
การโรงแรม	38	การโรงแรม	2	36	38
<b>รวมทุกสาขาวิชา (คน)</b>	<b>905</b>	<b>รวมทุกสาขางาน (คน)</b>	<b>472</b>	<b>433</b>	<b>905</b>



## สรุปจำนวนผู้สำเร็จการศึกษา ระดับ ปวส. ปีการศึกษา 2565

จำแนกตามสาขาวิชาและสาขางาน

ข้อมูล ณ วันที่ 27 มิถุนายน พ.ศ. 2566

ที่มา : งานทะเบียน

เผยแพร่โดย : งานศูนย์ข้อมูลสารสนเทศ

สาขาวิชา	รวม (คน)	สาขางาน	จำนวน (คน)		รวม (คน)
			ชาย	หญิง	
เทคนิคเครื่องกล	64	เทคนิคยานยนต์	63	1	64
เทคนิคการผลิต	24	เครื่องมือกล	22	2	24
เทคนิคโลหะ	18	ตรวจสอบและทดสอบงานเชื่อม	6	-	6
		เทคโนโลยีงานเชื่อมโครงสร้างโลหะ	12	-	12
ไฟฟ้ากำลัง	73	ไฟฟ้าควบคุมทางอุตสาหกรรม	28	2	30
		ไฟฟ้ากำลัง	37	6	43
อิเล็กทรอนิกส์	24	อิเล็กทรอนิกส์อุตสาหกรรม	18	6	24
ช่างก่อสร้าง	39	ก่อสร้าง	26	13	39
เทคนิคสถาปัตยกรรม	18	เทคนิคสถาปัตยกรรม	5	13	18
เขียนแบบเครื่องกล	18	ออกแบบและเขียนแบบการผลิต	14	4	18
เทคนิคอุตสาหกรรม	0	เทคโนโลยีวิศวกรรมซ่อมบำรุงอุตสาหกรรม	-	-	0
เทคนิคอุตสาหกรรม	44	เทคโนโลยีวิศวกรรมอุตสาหกรรมการผลิต	41	3	44
เทคนิคโทรคมนาคม	25	เทคโนโลยีระบบโทรคมนาคม	24	1	25
เทคนิคคอมพิวเตอร์	31	คอมพิวเตอร์ฮาร์ดแวร์	22	9	31
การบัญชี	95	การบัญชี	5	90	95
การตลาด	49	การตลาด	2	47	49
การจัดการสำนักงาน	30	การจัดการสำนักงาน	2	28	30
เทคโนโลยีธุรกิจดิจิทัล	12	ธุรกิจดิจิทัล	4	8	12
เทคโนโลยีธุรกิจดิจิทัล	22	ดิจิทัลมีเดีย	13	9	22
เทคโนโลยีธุรกิจดิจิทัล	17	โมบายแอปพลิเคชันทางธุรกิจ	5	12	17
ธุรกิจค้าปลีก	5	ธุรกิจค้าปลีกสมัยใหม่	-	5	5
การจัดการโลจิสติกส์	76	การจัดการคลังสินค้า	13	63	76
การออกแบบ	11	การออกแบบนิเทศศิลป์	6	5	11
อาหารและโภชนาการ	30	อาหารและโภชนาการ	4	26	30
เทคโนโลยีแฟชั่นและสิ่งทอ	3	ออกแบบแฟชั่นและเครื่องแต่งกาย	-	3	3
การโรงแรม	13	บริการอาหารและเครื่องดื่ม	3	10	13
<b>รวมทุกสาขาวิชา (คน)</b>	<b>741</b>	<b>รวมทุกสาขางาน (คน)</b>	<b>375</b>	<b>366</b>	<b>741</b>

สรุปจำนวนผู้สำเร็จการศึกษา ระดับ **ปริญญาตรี** ปีการศึกษา 2565

จำแนกตามสาขาวิชาและสาขางาน

ข้อมูล ณ วันที่ 27 มิถุนายน พ.ศ. 2566

ที่มา : งานทะเบียน

เผยแพร่โดย : งานศูนย์ข้อมูลสารสนเทศ

สาขาวิชา	รวม (คน)	สาขางาน	จำนวน (คน)		รวม (คน)
			ชาย	หญิง	
เทคโนโลยีอิเล็กทรอนิกส์	19	เทคโนโลยีอิเล็กทรอนิกส์	18	1	19
รวมทุกสาขาวิชา (คน)	19	รวมทุกสาขางาน (คน)	18	1	19



สรุปจำนวนผู้สำเร็จการศึกษา ระดับ ปวช. ปีการศึกษา 2565 (รีเกรด)

จำแนกตามสาขาวิชาและสาขางาน  
ข้อมูล ณ วันที่ 27 มิถุนายน พ.ศ. 2566

ที่มา : งานทะเบียน

เผยแพร่โดย : งานศูนย์ข้อมูลสารสนเทศ

สาขาวิชา	รวม (คน)	สาขางาน	จำนวน (คน)		รวม (คน)
			ชาย	หญิง	
ช่างยนต์	20	ยานยนต์	20	-	20
ช่างกลโรงงาน	5	เครื่องมือกล	5	-	5
ช่างเชื่อมโลหะ	1	โครงสร้าง	1	-	1
ช่างไฟฟ้ากำลัง	17	ไฟฟ้ากำลัง	14	3	17
ช่างอิเล็กทรอนิกส์	7	อิเล็กทรอนิกส์	7	-	7
ช่างก่อสร้าง	7	ก่อสร้าง	4	3	7
สถาปัตยกรรม	5	สถาปัตยกรรม	2	3	5
ช่างเขียนแบบเครื่องกล	1	เขียนแบบเครื่องกล	-	1	1
การบัญชี	1	การบัญชี	-	1	1
การตลาด	2	การตลาด	-	2	2
การเลขานุการ	1	การเลขานุการ	-	1	1
คอมพิวเตอร์ธุรกิจ	13	คอมพิวเตอร์ธุรกิจ	4	9	13
ธุรกิจค้าปลีก	0	ธุรกิจค้าปลีกร้านสะดวกซื้อ	-	-	0
วิจิตรศิลป์	0	วิจิตรศิลป์	-	-	0
การออกแบบ	1	การออกแบบ	1	-	1
ศิลปกรรมเซรามิก	0	ศิลปกรรมเซรามิก	-	-	0
คอมพิวเตอร์กราฟิก	4	คอมพิวเตอร์กราฟิก	3	1	4
แฟชั่นและสิ่งทอ	0	แฟชั่นดีไซน์	-	-	0
อาหารและโภชนาการ	2	อาหารและโภชนาการ	-	2	2
คหกรรมศาสตร์	2	ธุรกิจดอกไม้และงานประดิษฐ์	-	2	2
การโรงแรม	0	การโรงแรม	-	-	0
<b>รวมทุกสาขาวิชา (คน)</b>	<b>89</b>	<b>รวมทุกสาขางาน (คน)</b>	<b>61</b>	<b>28</b>	<b>89</b>



สรุปจำนวนผู้สำเร็จการศึกษา ระดับ ปวส. ปีการศึกษา 2564 (รีเกรด)

จำแนกตามสาขาวิชาและสาขางาน

ข้อมูล ณ วันที่ 27 มิถุนายน พ.ศ. 2565

ที่มา : งานทะเบียน

เผยแพร่โดย : งานศูนย์ข้อมูลสารสนเทศ

สาขาวิชา	รวม (คน)	สาขางาน	จำนวน (คน)		รวม (คน)
			ชาย	หญิง	
เทคนิคเครื่องกล	8	เทคนิคยานยนต์	7	1	8
เทคนิคการผลิต	1	เครื่องมือกล	-	-	0
		แม่พิมพ์โลหะ	-	-	0
		แม่พิมพ์พลาสติก	1	-	1
		ผลิตชิ้นส่วนยานยนต์	-	-	0
เทคนิคโลหะ	2	ตรวจสอบและทดสอบงานเชื่อม	2	-	2
		เทคโนโลยีงานเชื่อมโครงสร้างโลหะ	-	-	0
ไฟฟ้ากำลัง	12	ไฟฟ้าควบคุม	-	-	0
		ไฟฟ้ากำลัง	11	1	12
อิเล็กทรอนิกส์	0	อิเล็กทรอนิกส์อุตสาหกรรม	-	-	0
ช่างก่อสร้าง	8	ก่อสร้าง	7	1	8
เทคนิคสถาปัตยกรรม	4	เทคนิคสถาปัตยกรรม	1	3	4
เขียนแบบเครื่องกล	0	เขียนแบบเครื่องกล	-	-	0
เทคนิคอุตสาหกรรม	1	ติดตั้งและบำรุงรักษา	1	-	1
เทคนิคอุตสาหกรรม	0	อุตสาหกรรมการผลิต	-	-	0
เทคนิคโทรคมนาคม	0	เทคโนโลยีระบบโทรคมนาคม	-	-	0
เทคนิคคอมพิวเตอร์	3	คอมพิวเตอร์ฮาร์ดแวร์	3	-	3
การบัญชี	0	การบัญชี	-	-	0
การตลาด	2	การตลาด	1	1	2
การจัดการสำนักงาน	0	การจัดการสำนักงาน	-	-	0
คอมพิวเตอร์ธุรกิจ	0	คอมพิวเตอร์ธุรกิจ	-	-	0
ธุรกิจค้าปลีก	0	ธุรกิจค้าปลีกร้านสะดวกซื้อ	-	-	0
การจัดการโลจิสติกส์	5	การจัดการคลังสินค้า	-	5	5
การออกแบบ	1	การออกแบบนิเทศศิลป์	1	-	1
เทคโนโลยีเซรามิก	0	เทคโนโลยีเซรามิก	-	-	0
เทคโนโลยีแฟชั่นและสิ่งทอ	0	เทคโนโลยีแฟชั่นและสิ่งทอ	-	-	0
อาหารและโภชนาการ	0	อาหารและโภชนาการ	-	-	0
การบริหารงานคหกรรมศาสตร์	0	การจัดงานดอกไม้และงานประดิษฐ์	-	-	0
การโรงแรม	3	บริการอาหารและเครื่องดื่ม	-	3	3
<b>รวมทุกสาขาวิชา (คน)</b>	<b>50</b>	<b>รวมทุกสาขางาน (คน)</b>	<b>35</b>	<b>15</b>	<b>50</b>