

ข้อมูลบุคลากรวิทยาลัยเทคนิคราชบุรี จำแนกตามตำแหน่ง

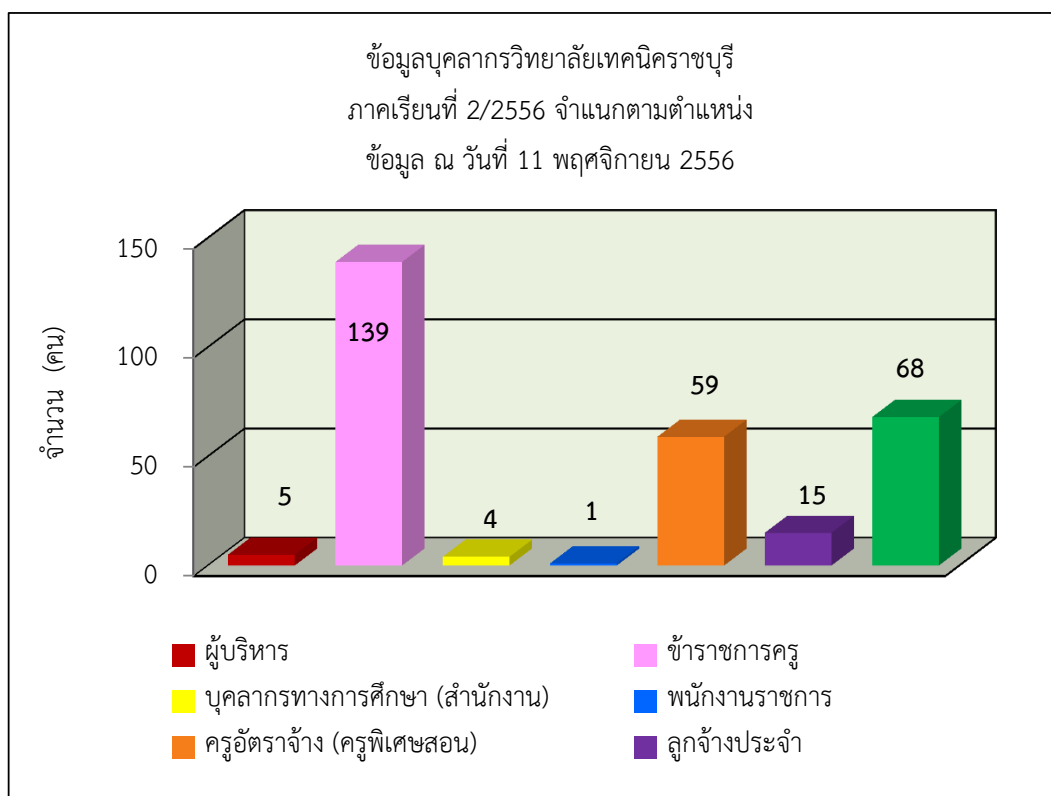
ประจำปีภาคเรียนที่ 2/2556

ข้อมูล ณ วันที่ 11 พฤศจิกายน พ.ศ. 2556

ที่มา : งานบุคลากร

เผยแพร่โดย : งานศูนย์ข้อมูลสารสนเทศ

| ที่ | ตำแหน่ง | จำนวน (คน) | | รวมทั้งสิ้น |
|-----|-------------------------------|------------|------------|-------------|
| | | ประจำ | ช่วยราชการ | |
| 1 | ผู้บริหาร | 5 | 0 | 5 |
| 2 | ข้าราชการครู | 137 | 2 | 139 |
| 3 | บุคลากรทางการศึกษา (สำนักงาน) | 2 | 2 | 4 |
| 4 | พนักงานราชการ | 1 | 0 | 1 |
| 5 | ครูอัตราจ้าง (ครูพิเศษสอน) | 59 | 0 | 59 |
| 6 | ลูกจ้างประจำ | 14 | 1 | 15 |
| 7 | ลูกจ้างชั่วคราว | 68 | 0 | 68 |
| | รวม | 286 | 5 | 291 |



ข้อมูลจำนวนครูและบุคลากรทางการศึกษาวิทยาลัยเทคนิคราชบุรี จำแนกตามวิทยฐานะ

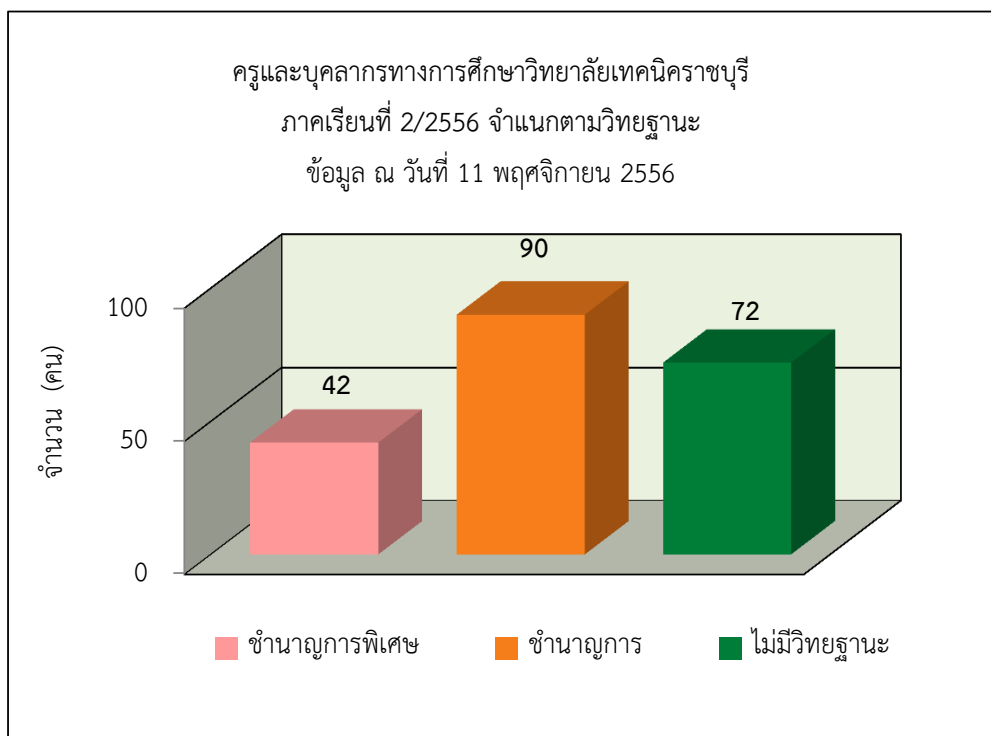
ประจำภาคเรียนที่ 2/2556

ข้อมูล ณ วันที่ 11 พฤศจิกายน พ.ศ. 2556

ที่มา : งานบุคลากร

เผยแพร่โดย : งานศูนย์ข้อมูลสารสนเทศ

| ที่ | วิทยฐานะ | จำนวน (คน) | | รวมทั้งสิ้น |
|-----|---------------|------------|------------|-------------|
| | | ประจำ | ช่วยราชการ | |
| 1 | ชำนาญการพิเศษ | 41 | 1 | 42 |
| 2 | ชำนาญการ | 89 | 1 | 90 |
| 3 | ไม่มีวิทยฐานะ | 72 | 0 | 72 |
| รวม | | 202 | 2 | 204 |



ข้อมูลจำนวนครูและบุคลากรทางการศึกษา จำแนกตามหน่วยงานที่สังกัด/แผนกวิชา ตำแหน่ง เพศ วุฒิการศึกษา และวิทยฐานะ
 ประจำปีภาคเรียนที่ 2/2556
 ข้อมูล ณ วันที่ 11 พฤศจิกายน พ.ศ. 2556

ที่มา : งานบุคลากร

เผยแพร่โดย : งานศูนย์ข้อมูลสารสนเทศ

| หน่วยงานที่สังกัด | จำนวนรวม | ตำแหน่ง | | | | | | | | วุฒิการศึกษา | | | | | | | | วิทยฐานะ | | | | | | |
|-------------------------------------|------------|--------------------|----------|------------|-----------|---------------|----------|--------------|-----------|--------------|----------|-----------|-----------|------------|-----------|---------------|----------|---------------|-----------|-----------|-----------|---------------|-----------|------|
| | | บุคลากรทางการศึกษา | | ครู | | พนักงานราชการ | | ครูอัตราจ้าง | | ป.เอก | | ป.โท | | ป.ตรี | | ต่ำกว่า ป.ตรี | | ไม่มีวิทยฐานะ | | ชำนาญการ | | ชำนาญการพิเศษ | | |
| | | (คน) | ชาย | หญิง | ชาย | หญิง | ชาย | หญิง | ชาย | หญิง | ชาย | หญิง | ชาย | หญิง | ชาย | หญิง | ชาย | หญิง | ชาย | หญิง | ชาย | หญิง | ชาย | หญิง |
| ผู้บริหาร | 5 | 5 | 0 | 0 | 0 | 0 | 0 | 0 | 0 | 1 | 0 | 4 | 0 | 0 | 0 | 0 | 0 | 0 | 0 | 0 | 0 | 0 | 5 | 0 |
| แผนกวิชาสามัญสัมพันธ์ | 45 | 0 | 0 | 5 | 23 | 0 | 1 | 3 | 13 | 0 | 0 | 3 | 16 | 8 | 18 | 0 | 0 | 10 | 10 | 1 | 12 | 3 | 9 | |
| แผนกวิชาช่างยนต์ | 18 | 0 | 0 | 11 | 0 | 0 | 0 | 7 | 0 | 0 | 0 | 8 | 0 | 9 | 0 | 1 | 0 | 9 | 0 | 9 | 0 | 0 | 0 | |
| แผนกวิชาช่างกลโรงงาน | 8 | 0 | 0 | 6 | 0 | 0 | 0 | 1 | 1 | 0 | 0 | 3 | 0 | 4 | 1 | 0 | 0 | 0 | 1 | 5 | 0 | 2 | 0 | |
| แผนกวิชาเทคนิคการผลิต | 9 | 0 | 0 | 6 | 0 | 0 | 0 | 3 | 0 | 1 | 0 | 3 | 0 | 5 | 0 | 0 | 0 | 4 | 0 | 3 | 0 | 2 | 0 | |
| แผนกวิชาช่างเชื่อมโลหะ | 5 | 0 | 0 | 4 | 0 | 0 | 0 | 1 | 0 | 0 | 0 | 3 | 0 | 2 | 0 | 0 | 0 | 1 | 0 | 3 | 0 | 1 | 0 | |
| แผนกวิชาเขียนแบบเครื่องกล | 2 | 0 | 0 | 1 | 0 | 0 | 0 | 1 | 0 | 0 | 0 | 0 | 0 | 2 | 0 | 0 | 0 | 1 | 0 | 1 | 0 | 0 | 0 | |
| แผนกวิชาเทคโนโลยีอุตสาหกรรม | 2 | 0 | 0 | 2 | 0 | 0 | 0 | 0 | 0 | 0 | 0 | 1 | 0 | 1 | 0 | 0 | 0 | 1 | 0 | 1 | 0 | 0 | 0 | |
| แผนกวิชาเทคนิคพื้นฐาน | 6 | 0 | 0 | 3 | 0 | 0 | 0 | 2 | 1 | 0 | 0 | 1 | 0 | 4 | 1 | 0 | 0 | 2 | 1 | 2 | 0 | 1 | 0 | |
| แผนกวิชาช่างไฟฟ้า | 12 | 0 | 0 | 11 | 0 | 0 | 0 | 0 | 1 | 0 | 0 | 2 | 0 | 9 | 1 | 0 | 0 | 0 | 1 | 10 | 0 | 1 | 0 | |
| แผนกวิชาช่างอิเล็กทรอนิกส์ | 17 | 0 | 0 | 12 | 1 | 0 | 0 | 2 | 2 | 0 | 0 | 7 | 0 | 7 | 3 | 0 | 0 | 5 | 0 | 8 | 2 | 2 | 0 | |
| แผนกวิชาช่างก่อสร้าง | 9 | 0 | 0 | 4 | 1 | 0 | 0 | 2 | 2 | 0 | 0 | 2 | 0 | 4 | 3 | 0 | 0 | 2 | 2 | 4 | 1 | 0 | 0 | |
| แผนกวิชาเทคนิคสถาปัตยกรรม | 6 | 0 | 0 | 3 | 1 | 0 | 0 | 1 | 1 | 0 | 0 | 1 | 0 | 4 | 1 | 0 | 0 | 2 | 1 | 2 | 0 | 1 | 0 | |
| แผนกวิชาการบัญชี | 7 | 0 | 0 | 0 | 4 | 0 | 0 | 0 | 3 | 0 | 0 | 0 | 3 | 0 | 4 | 0 | 0 | 0 | 3 | 0 | 2 | 0 | 2 | |
| แผนกวิชาการเลขานุการ | 6 | 0 | 0 | 0 | 5 | 0 | 0 | 0 | 1 | 0 | 0 | 0 | 3 | 0 | 3 | 0 | 0 | 0 | 1 | 0 | 3 | 0 | 2 | |
| แผนกวิชาการตลาด | 9 | 0 | 0 | 1 | 6 | 0 | 0 | 1 | 1 | 0 | 0 | 1 | 4 | 1 | 3 | 0 | 0 | 1 | 1 | 1 | 2 | 0 | 4 | |
| แผนกวิชาคอมพิวเตอร์ธุรกิจ | 9 | 0 | 0 | 2 | 4 | 0 | 0 | 2 | 1 | 1 | 0 | 1 | 2 | 3 | 2 | 0 | 0 | 2 | 2 | 1 | 2 | 1 | 1 | |
| แผนกวิชาการจัดการโลจิสติกส์ | 1 | 0 | 0 | 0 | 1 | 0 | 0 | 0 | 0 | 0 | 0 | 0 | 1 | 0 | 0 | 0 | 0 | 0 | 0 | 0 | 0 | 0 | 1 | |
| แผนกวิชาการโรงแรมและการท่องเที่ยว | 3 | 0 | 0 | 0 | 2 | 0 | 0 | 0 | 1 | 0 | 0 | 0 | 1 | 0 | 2 | 0 | 0 | 0 | 2 | 0 | 1 | 0 | 0 | |
| แผนกวิชาการบริหารงานคหกรรมศาสตร์ | 3 | 0 | 0 | 0 | 3 | 0 | 0 | 0 | 0 | 0 | 0 | 0 | 1 | 0 | 2 | 0 | 0 | 0 | 0 | 0 | 2 | 0 | 1 | |
| แผนกวิชาผ้าและเครื่องแต่งกาย | 3 | 0 | 0 | 0 | 3 | 0 | 0 | 0 | 0 | 0 | 0 | 0 | 1 | 0 | 2 | 0 | 0 | 0 | 0 | 0 | 3 | 0 | 0 | |
| แผนกวิชาอาหารและโภชนาการ | 5 | 0 | 0 | 0 | 3 | 0 | 0 | 0 | 2 | 0 | 0 | 0 | 1 | 0 | 4 | 0 | 0 | 0 | 2 | 0 | 2 | 0 | 1 | |
| แผนกวิชาวิจิตรศิลป์ | 4 | 0 | 0 | 2 | 1 | 0 | 0 | 1 | 0 | 0 | 0 | 1 | 1 | 2 | 0 | 0 | 0 | 1 | 0 | 2 | 0 | 0 | 1 | |
| แผนกวิชาออกแบบ | 5 | 0 | 0 | 2 | 1 | 0 | 0 | 1 | 1 | 0 | 0 | 1 | 1 | 2 | 1 | 0 | 0 | 1 | 1 | 2 | 1 | 0 | 0 | |
| แผนกวิชาเครื่องเคลือบดินเผา | 3 | 0 | 0 | 2 | 0 | 0 | 0 | 0 | 1 | 0 | 0 | 1 | 0 | 1 | 1 | 0 | 0 | 1 | 1 | 1 | 0 | 0 | 0 | |
| รวม | | 5 | 0 | 77 | 59 | 0 | 1 | 28 | 32 | 3 | 0 | 43 | 35 | 68 | 52 | 1 | 0 | 43 | 29 | 56 | 33 | 19 | 22 | |
| รวมจำนวน (คน) ตามจำแนกประเภท | 202 | 5 | | 136 | | 1 | | 60 | | 3 | | 78 | | 120 | | 1 | | 72 | | 89 | | 41 | | |

หมายเหตุ : ไม่รวมผู้พามาช่วยราชการ

ข้อมูลจำนวนบุคลากร มาช่วยราชการ จำแนกตาม แผนกวิชา ประเภท เพศ วุฒิการศึกษา และวิทยฐานะ

ประจำภาคเรียนที่ 2/2556

ข้อมูล ณ วันที่ 11 พฤศจิกายน พ.ศ. 2556

ที่มา : งานบุคลากร

เผยแพร่โดย : งานศูนย์ข้อมูลสารสนเทศ

| ตำแหน่ง | จำนวน รวม(คน) | ประเภท | | | | | | วุฒิการศึกษา | | | | | | | | วิทยฐานะ | | | | | |
|--------------------|------------------|--------|------|---------------|------|--------------|------|--------------|------|------|------|-------|------|---------------|------|---------------|------|----------|------|---------------|------|
| | | ครู | | พนักงานราชการ | | ลูกจ้างประจำ | | ป.เอก | | ป.โท | | ป.ตรี | | ต่ำกว่า ป.ตรี | | ไม่มีวิทยฐานะ | | ชำนาญการ | | ชำนาญการพิเศษ | |
| | | ชาย | หญิง | ชาย | หญิง | ชาย | หญิง | ชาย | หญิง | ชาย | หญิง | ชาย | หญิง | ชาย | หญิง | ชาย | หญิง | ชาย | หญิง | ชาย | หญิง |
| ครู | 2 | 1 | 1 | 0 | 0 | 0 | 0 | 0 | 0 | 1 | 0 | 0 | 1 | 0 | 0 | 0 | 0 | 0 | 1 | 1 | 0 |
| บุคลากรทางการศึกษา | 2 | 0 | 2 | 0 | 0 | 0 | 0 | 0 | 0 | 0 | 0 | 0 | 1 | 0 | 1 | 0 | 2 | 0 | 0 | 0 | 0 |
| พนักงานขับรถยนต์ | 1 | 0 | 0 | 0 | 0 | 1 | 0 | 0 | 0 | 0 | 0 | 0 | 0 | 1 | 0 | 0 | 0 | 0 | 0 | 0 | 0 |
| รวม | 5 | 1 | 3 | 0 | 0 | 1 | 0 | 0 | 0 | 1 | 0 | 0 | 2 | 1 | 1 | 0 | 2 | 0 | 1 | 1 | 0 |
| รวมจำนวน (คน) | | 4 | 0 | 1 | 0 | 1 | 0 | 1 | 2 | 2 | 2 | 2 | 1 | 1 | | | | | | | |