

ข้อมูลจำนวนบุคลากรวิทยาลัยเทคนิคราชบุรี

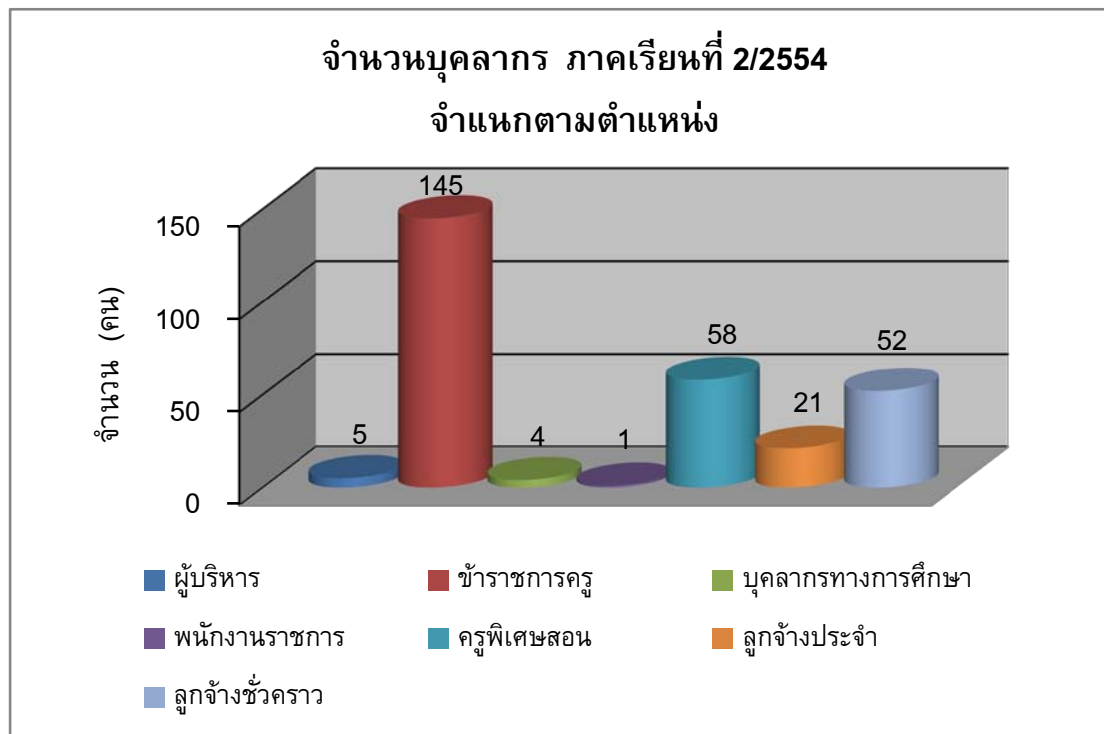
ประจำภาคเรียนที่ 2/2554

ข้อมูล ณ วันที่ 7 ตุลาคม พ.ศ. 2554

ที่มา : งานบุคลากร

เผยแพร่โดย : งานศูนย์ข้อมูลสารสนเทศ

ที่	ตำแหน่ง	จำนวน (คน)		รวมทั้งสิ้น
		ประจำ	ช่วยราชการ	
1	ผู้บริหาร	5	-	5
2	ข้าราชการครู	142	3	145
3	บุคลากรทางการศึกษา	2	2	4
4	พนักงานราชการ	1	-	1
5	ครูพิเศษสอน	58	-	58
6	ลูกจ้างประจำ	20	1	21
7	ลูกจ้างชั่วคราว	52	-	52
	รวม	280	6	286



ข้อมูลจำนวนครูและผู้บริหาร จำแนกตาม แผนกวิชา ประเภท เพศ วุฒิการศึกษา ตำแหน่ง

ประจำภาคเรียนที่ 2/2554

ข้อมูล ณ วันที่ 7 ตุลาคม พ.ศ. 2554

ที่มา : งานบุคลากร

เผยแพร่โดย : งานศูนย์ข้อมูลสารสนเทศ

แผนกวิชา	จำนวน ครู (คน)	ประเภท			เพศ		วุฒิการศึกษา				ตำแหน่ง ผู้บริหาร/ครู				
		ข้าราชการ	พนักงาน	อัตราจ้าง	ชาย	หญิง	ป.เอก	ป.โท	ป.ตรี	ต่ำกว่า ป.ตรี	ไม่มี	ครูผู้ช่วย	ชำนาญการ	ชำนาญการพิเศษ	เชี่ยวชาญ
ผู้บริหาร	5	5	-	-	5	-	-	5	-	-	-	-	-	5	-
สำนักงาน	1	1	-	-	-	1	-	1	-	-	-	-	-	1	-
แผนกวิชาสามัญสัมพันธ์	44	28	-	16	10	34	-	18	26	-	17	1	19	7	-
แผนกวิชาช่างยนต์	20	11	1	8	20	-	-	9	11	1	9	1	9	1	-
แผนกวิชาช่างกลโรงงาน	7	5	-	2	6	1	-	4	3	-	2	-	3	2	-
แผนกวิชาเทคนิคการผลิต	7	5	-	2	7	-	1	2	4	-	2	-	4	1	-
แผนกวิชาช่างเชื่อมโลหะ	7	6	-	1	7	-	-	4	3	-	1	-	4	2	-
แผนกวิชาเขียนแบบเครื่องกล	3	1	-	2	3	-	-	-	3	-	2	-	1	-	-
แผนกวิชาเทคโนโลยีอุตสาหกรรม	2	1	-	1	1	1	-	2	-	-	1	-	1	-	-
แผนกวิชาเทคนิคพื้นฐาน	6	3	-	3	5	1	-	1	5	-	3	-	2	1	-
แผนกวิชาช่างไฟฟ้า	15	12	-	3	14	1	-	3	12	-	3	-	11	1	-
แผนกวิชาช่างอิเล็กทรอนิกส์	17	15	-	2	14	3	-	7	10	-	2	-	15	-	-
แผนกวิชาช่างก่อสร้าง	9	5	-	4	6	3	-	1	8	-	4	-	5	-	-
แผนกวิชาเทคนิคสถาปัตยกรรม	6	3	-	3	5	1	-	1	5	-	3	-	2	1	-
แผนกวิชาการบัญชี	7	6	-	1	-	7	-	4	3	-	1	-	4	2	-
แผนกวิชาการเลขานุการ	7	6	-	1	-	7	-	3	4	-	1	-	5	1	-
แผนกวิชาการตลาด	9	8	-	1	2	7	-	5	4	-	1	-	8	-	-
แผนกวิชาคอมพิวเตอร์ธุรกิจ	8	6	-	2	4	4	-	4	4	-	4	-	4	-	-
แผนกวิชาการจัดการโลจิสติกส์	1	1	-	-	-	1	-	1	-	-	-	-	-	1	-
แผนกวิชาการโรงแรมและการท่องเที่ยว	3	2	-	1	-	3	-	1	2	-	1	1	1	-	-
แผนกวิชาการบริหารงานคหกรรมศาสตร์	4	4	-	-	-	4	-	1	3	-	-	-	4	-	-
แผนกวิชาผ้าและเครื่องแต่งกาย	4	3	-	1	-	4	-	1	3	-	1	-	3	-	-
แผนกวิชาอาหารและโภชนาการ	5	5	-	-	1	4	-	2	3	-	-	-	3	2	-
แผนกวิชาวิจิตรศิลป์	4	4	-	-	3	1	-	3	1	-	1	-	3	-	-
แผนกวิชาออกแบบ	5	3	-	2	2	3	-	2	3	-	2	-	3	-	-
แผนกวิชาเครื่องเคลือบดินเผา	3	1	-	2	2	1	-	1	2	-	2	-	1	-	-
รวม	209	150	1	58	117	92	1	86	122	1	63	3	115	28	-

ข้อมูลจำนวนบุคลากรสนับสนุนการเรียนการสอนจำแนกตามลักษณะงาน ประเภท เพศ วุฒิการศึกษา

ประจำภาคเรียนที่ 2/2554

ข้อมูล ณ วันที่ 7 ตุลาคม พ.ศ. 2554

ที่มา : งานบุคลากร

เผยแพร่โดย : งานศูนย์ข้อมูลสารสนเทศ

งานตามโครงสร้างบริหาร สถานศึกษา	จำนวน (คน)	ประเภท			เพศ		วุฒิการศึกษา				
		บุคลากรทางการศึกษา	ลูกจ้างประจำ	ลูกจ้างชั่วคราว	ชาย	หญิง	ม.ต้นหรือต่ำกว่า	ม.ปลาย/ปวช.	ปวส. อนุปริญญา	ปริญญาตรี	สูงกว่า ป.ตรี
งานทะเบียน	4	-	1	3	-	4	-	1	1	2	-
งานการเงิน	3	-	1	2	-	3	-	-	2	1	-
งานการบัญชี	1	-	-	1	-	1	-	-	1	-	-
งานบริหารงานทั่วไป	3	1	-	2	-	3	-	-	1	2	-
งานประชาสัมพันธ์	2	-	-	2	-	2	-	-	1	1	-
งานเอกสารการพิมพ์	2	-	1	1	1	1	1	-	-	1	-
งานบุคลากร	2	-	-	2	-	2	-	-	1	1	-
งานพัสดุ	4	-	-	4	-	4	-	1	1	2	-
พนักงานขับรถยนต์	5	-	1	4	5	-	4	1	-	-	-
พนักงานขับเครื่องจักรกลขนาดกลาง	1	-	1	-	1	-	1	-	-	-	-
งานอาคารสถานที่	20	-	11	9	15	5	19	1	-	-	-
ยาม	4	-	3	1	4	-	3	-	-	1	-
สำนักงาน อศจ.	3	1	-	2	-	3	-	-	-	3	-
งานพัฒนาการเรียนการสอน	3	-	-	3	-	3	-	2	1	-	-
งานวิทยบริการและห้องสมุด	3	-	-	3	1	2	-	-	2	1	-
งานอาชีวศึกษาระบบทวิภาคี	1	-	-	1	-	1	-	-	-	1	-
งานสื่อการเรียนการสอน	1	-	-	1	1	-	-	-	-	1	-
ฝ่ายวิชาการ	1	-	-	1	-	1	-	-	1	-	-
งานแนะแนวอาชีพและการจัดหางาน	1	-	-	1	-	1	-	-	-	1	-
งานกิจกรรมนักเรียนนักศึกษา	1	-	-	1	1	-	-	-	1	-	-
งานปกครอง	1	-	-	1	-	1	-	-	-	1	-
ฝ่ายพัฒนากิจการนักเรียนนักศึกษา	1	-	-	1	-	1	-	-	-	1	-
งานวางแผนและงบประมาณ	1	-	-	1	-	1	-	-	1	-	-
งานศูนย์เทคโนโลยีสารสนเทศ	2	-	-	2	2	-	-	-	1	1	-
งานศูนย์ข้อมูลสารสนเทศ	1	-	-	1	-	1	-	-	1	-	-
งานประกันคุณภาพและมาตรฐาน	1	-	-	1	-	1	-	-	-	1	-
ฝ่ายแผนงานและความร่วมมือ	1	-	-	1	-	1	-	-	1	-	-
งานสวัสดิการนักเรียนนักศึกษา	1	-	1	-	-	1	-	-	-	1	-
ครูสอนภาษาจีน	1	-	1	-	1	-	-	-	-	1	-
สำนักงาน สถาบันฯ	2	2	-	-	-	2	-	1	-	1	-
รวม	77	4	21	52	32	45	28	7	17	25	0