

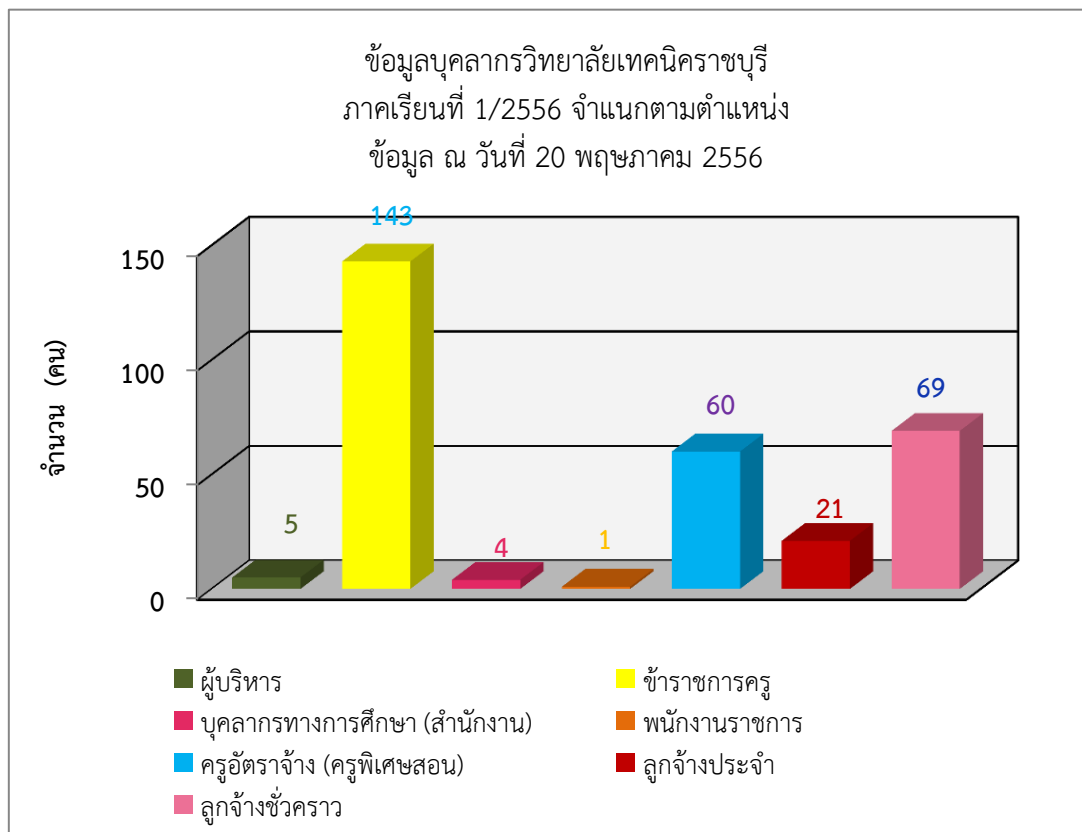
ข้อมูลบุคลากรวิทยาลัยเทคนิคราชบุรี จำแนกตามตำแหน่ง
ประจำภาคเรียนที่ 1/2556

ข้อมูล ณ วันที่ 20 พฤษภาคม พ.ศ. 2556

ที่มา : งานบุคลากร

เผยแพร่โดย : งานศูนย์ข้อมูลสารสนเทศ

ที่	ตำแหน่ง	จำนวน (คน)		รวมทั้งสิ้น
		ประจำ	ช่วยราชการ	
1	ผู้บริหาร	5	-	5
2	ข้าราชการครู	141	2	143
3	บุคลากรทางการศึกษา (สำนักงาน)	2	2	4
4	พนักงานราชการ	1	-	1
5	ครูอัตราจ้าง (ครูพิเศษสอน)	60	-	60
6	ลูกจ้างประจำ	20	1	21
7	ลูกจ้างชั่วคราว	69	-	69
รวม		298	5	303



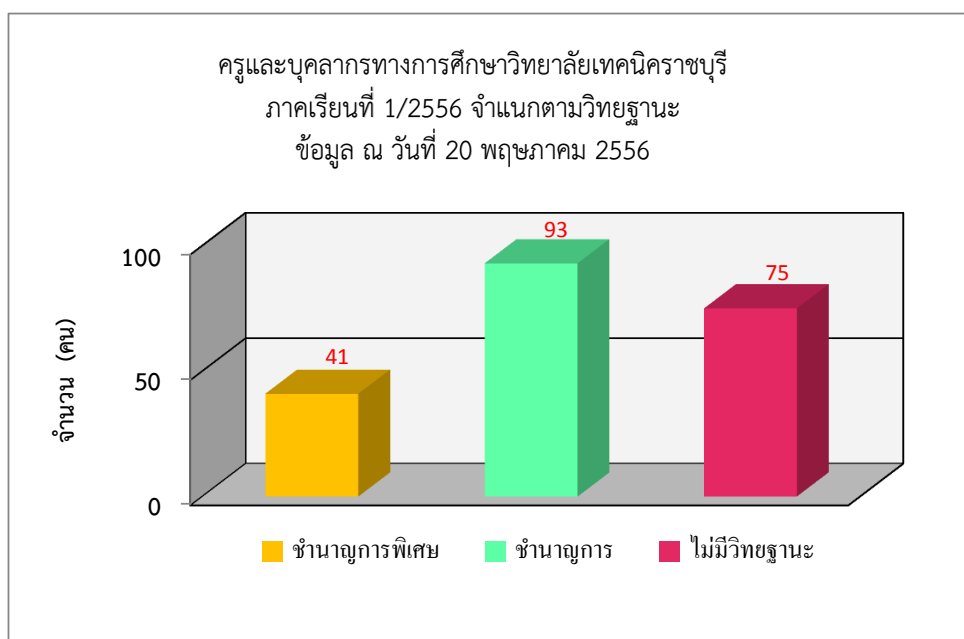
ข้อมูลจำนวนครูและบุคลากรทางการศึกษาวิทยาลัยเทคนิคตราซบุรี จำแนกตามวิทยฐานะ
ประจำภาคเรียนที่ 1/2556

ข้อมูล ณ วันที่ 20 พฤษภาคม พ.ศ. 2556

ที่มา : งานบุคลากร

เผยแพร่โดย : งานศูนย์ข้อมูลสารสนเทศ

ที่	วิทยฐานะ	จำนวน (คน)		รวมทั้งสิ้น
		ประจำ	ช่วยราชการ	
1	ชำนาญการพิเศษ	40	1	41
2	ชำนาญการ	92	1	93
3	ไม่มีวิทยฐานะ	75	-	75
รวม		207	2	209



ข้อมูลจำนวนครูและบุคลากรทางการศึกษา จำแนกตามหน่วยงานที่สังกัด/แผนกวิชา ตำแหน่ง เพศ วุฒิการศึกษา และวิทยฐานะ
 ประจำปีการศึกษา 1/2556 ข้อมูล ณ วันที่ 20 พฤษภาคม พ.ศ. 2556

ที่มา : งานบุคลากร

เผยแพร่โดย : งานศูนย์ข้อมูลสารสนเทศ

หน่วยงานที่สังกัด	จำนวน รวม (คน)	ตำแหน่ง				เพศ		วุฒิการศึกษา				วิทยฐานะ			
		บุคลากรทางการศึกษา	ครู	พนักงานราชการ	ครูอัตราจ้าง	ชาย	หญิง	ป.เอก	ป.โท	ป.ตรี	ต่ำกว่า ป.ตรี	ไม่มีวิทยฐานะ	ชำนาญการ	ชำนาญการพิเศษ	
ผู้บริหาร	5	5	0	0	0	5	0	0	5	0	0	0	0	0	5
แผนกวิชาสามัญสัมพันธ์	46	0	28	1	17	12	34	0	19	27	0	20	15	11	
แผนกวิชาช่างยนต์	19	0	12	0	7	19	0	0	9	9	1	9	9	1	
แผนกวิชาช่างกลโรงงาน	8	0	7	0	1	7	1	0	4	4	0	2	4	2	
แผนกวิชาเทคนิคการผลิต	9	0	6	0	3	9	0	1	2	6	0	4	3	2	
แผนกวิชาช่างเชื่อมโลหะ	5	0	4	0	1	5	0	0	3	2	0	1	3	1	
แผนกวิชาเขียนแบบเครื่องกล	3	0	1	0	2	2	1	0	0	3	0	2	1	0	
แผนกวิชาเทคโนโลยีอุตสาหกรรม	2	0	2	0	0	2	0	0	1	1	0	1	1	0	
แผนกวิชาเทคนิคพื้นฐาน	6	0	3	0	3	5	1	0	1	5	0	3	2	1	
แผนกวิชาช่างไฟฟ้า	13	0	11	0	2	12	1	0	2	11	0	2	10	1	
แผนกวิชาช่างอิเล็กทรอนิกส์	17	0	13	0	4	14	3	0	7	10	0	5	10	2	
แผนกวิชาช่างก่อสร้าง	9	0	5	0	4	6	3	0	2	7	0	4	5	0	
แผนกวิชาเทคนิคสถาปัตยกรรม	6	0	4	0	2	4	2	0	1	5	0	3	2	1	
แผนกวิชาการบัญชี	7	0	5	0	2	0	7	0	4	3	0	2	3	2	
แผนกวิชาการเลขานุการ	6	0	5	0	1	0	6	0	3	3	0	1	3	2	
แผนกวิชาการตลาด	9	0	7	0	2	2	7	0	5	4	0	2	4	3	
แผนกวิชาคอมพิวเตอร์ธุรกิจ	9	0	7	0	2	4	5	1	3	5	0	5	2	2	
แผนกวิชาการจัดการโลจิสติกส์	1	0	1	0	0	0	1	0	1	0	0	0	0	1	
แผนกวิชาการโรงแรมและการท่องเที่ยว	3	0	2	0	1	0	3	0	1	2	0	2	1	0	
แผนกวิชาการบริหารงานคหกรรมศาสตร์	4	0	4	0	0	0	4	0	1	3	0	0	3	1	
แผนกวิชาผ้าและเครื่องแต่งกาย	3	0	3	0	0	0	3	0	1	2	0	0	3	0	
แผนกวิชาอาหารและโภชนาการ	5	0	3	0	2	0	5	0	1	4	0	2	2	1	
แผนกวิชาวิจิตรศิลป์	4	0	3	0	1	3	1	0	2	2	0	1	2	1	
แผนกวิชาออกแบบ	5	0	3	0	2	3	2	0	2	3	0	2	3	0	
แผนกวิชาเครื่องเคลือบดินเผา	3	0	2	0	1	2	1	0	1	2	0	2	1	0	
รวม	207	5	141	1	60	116	91	2	81	123	1	75	92	40	
รวมจำนวน (คน) ตามจำแนกประเภท			207			207		207				207			

หมายเหตุ : ไม่รวมผู้ที่มีรายชื่อราชการ

ข้อมูลบุคลากร สนับสนุนการเรียนการสอน จำแนกตามลักษณะงาน ตำแหน่ง เพศ วุฒิการศึกษา

ประจำภาคเรียนที่ 1/2556

ข้อมูล ณ วันที่ 20 พฤษภาคม พ.ศ. 2556

ที่มา : งานบุคลากร

เผยแพร่โดย : งานศูนย์ข้อมูลสารสนเทศ

งานตามโครงสร้างบริหาร สถานศึกษา	จำนวน (คน)	ตำแหน่ง			เพศ		วุฒิการศึกษา				
		บุคลากรทางการศึกษา	ลูกจ้างประจำ	ลูกจ้างชั่วคราว	ชาย	หญิง	ม.ต้นหรือต่ำกว่า	ม.ปลาย/ปวช.	ปวส. อนุปริญญา	ปริญญาตรี	สูงกว่า ป.ตรี
งานทะเบียน	4	-	1	3	-	4	-	1	1	2	-
งานการเงิน	4	-	1	3	-	4	-	-	2	2	-
งานการบัญชี	1	-	-	1	-	1	-	1	-	-	-
งานบริหารงานทั่วไป	3	1	-	2	-	3	-	-	2	1	-
งานประชาสัมพันธ์	2	-	-	2	-	2	-	-	-	2	-
งานเอกสารการพิมพ์	2	-	1	1	1	1	1	-	-	1	-
งานบุคลากร	2	-	-	2	-	2	-	-	2	-	-
งานพัสดุ	6	-	-	6	-	6	-	-	2	4	-
พนักงานขับรถยนต์	4	-	-	4	4	-	3	1	-	-	-
พนักงานขับเครื่องจักรกลขนาดกลาง	1	-	1	-	1	-	1	-	-	-	-
งานอาคารสถานที่	33	-	11	22	20	13	32	1	-	-	-
ยาม	4	-	3	1	4	-	3	-	-	1	-
สำนักงาน อศจ.	2	-	-	2	1	1	-	1	-	1	-
งานพัฒนาการเรียนการสอน	3	-	-	3	-	3	-	2	-	1	-
งานวิทยบริการและห้องสมุด	4	1	-	3	1	3	-	-	2	2	-
งานอาชีพศึกษาระบบทวิภาคี	2	-	-	2	1	1	-	-	-	2	-
งานสื่อการเรียนการสอน	1	-	-	1	-	1	-	-	-	1	-
ฝ่ายวิชาการ	1	-	-	1	-	1	-	-	1	-	-
งานแนะแนวอาชีพและการจัดหางาน	1	-	-	1	-	1	-	-	-	1	-
งานกิจกรรมนักเรียนนักศึกษา	1	-	-	1	1	-	-	-	-	1	-
งานปกครอง	1	-	-	1	-	1	-	-	-	1	-
ฝ่ายพัฒนากิจการนักเรียนนักศึกษา	1	-	-	1	-	1	-	-	-	1	-
งานวางแผนและงบประมาณ	1	-	-	1	-	1	-	-	1	-	-
งานศูนย์เทคโนโลยีสารสนเทศ	2	-	-	2	1	1	-	-	-	2	-
งานศูนย์ข้อมูลสารสนเทศ	1	-	-	1	-	1	-	-	1	-	-
งานประกันคุณภาพและมาตรฐาน	1	-	-	1	-	1	-	-	-	1	-
ฝ่ายแผนงานและความร่วมมือ	1	-	-	1	-	1	-	-	1	-	-
งานสวัสดิการนักเรียนนักศึกษา	1	-	1	-	-	1	-	-	-	1	-
ครูสอนภาษาจีน	1	-	1	-	1	-	-	-	-	1	-
รวม	91	2	20	69	36	55	40	7	15	29	0

ข้อมูลจำนวนบุคลากร มาช่วยราชการ จำแนกตาม แผนกวิชา ประเภท เพศ วุฒิการศึกษา และวิทยฐานะ
 ประจำปีภาคเรียนที่ 1/2556

ข้อมูล ณ วันที่ 20 พฤษภาคม พ.ศ. 2556

ที่มา : งานบุคลากร

เผยแพร่โดย : งานศูนย์ข้อมูลสารสนเทศ

ตำแหน่ง	จำนวน รวม (คน)	ประเภท			เพศ		วุฒิการศึกษา				วิทยฐานะ		
		ครู	พนักงานราชการ	ลูกจ้างประจำ	ชาย	หญิง	ป.เอก	ป.โท	ป.ตรี	ต่ำกว่า ป.ตรี	ไม่มีวิทยฐานะ	ชำนาญการ	ชำนาญการพิเศษ
ครู	2	2	-	-	1	1	-	1	1	-	-	1	1
บุคลากรทางการศึกษา	2	2	-	-	-	2	-	-	1	1	2	-	-
พนักงานขับรถยนต์	1	-	-	1	1	-	-	-	-	1	-	-	-
รวม	5	4	-	1	2	3	-	1	2	2	2	-	1